

DELEGATION TERRITORIALE
DES PYRENEES-ATLANTIQUES

**SURVEILLANCE DE LA QUALITE DES
EAUX D'ALIMENTATION HUMAINE**

BILAN DE LA QUALITE DES EAUX DISTRIBUEES EN 2010

Unité de gestion : SYNDICAT MIXTE DU NORD-EST DE PAU

Maître d'ouvrage : SYNDICAT MIXTE DU NORD-EST DE PAU

Exploitant : SAUR FRANCE

Le bilan comprend 5 parties :

- Synthèse du contrôle 2010 et recommandations techniques pour l'Unité de Gestion
- Information sur la qualité des eaux distribuées en 2010 (*note résumé à joindre à la facture d'eau*)
- Introduction à la qualité des eaux d'alimentation humaine
- A - Organisation de l'alimentation en eau
- B - Bilan de la qualité des eaux distribuées en 2010 présenté par unité de distribution
 - B-1 - Synthèse de la conformité de l'eau distribuée
 - B-2 - Caractéristiques qualitatives par paramètre de l'eau distribuée
 - B-3 – Historique du suivi des nitrates jusqu'en 2010
- C – Indicateur d'avancement de la protection de la ressource en eau

Synthèse du contrôle 2010 et recommandations techniques pour l'Unité de Gestion.

Qualité de l'eau distribuée :

L'eau produite par la station d'Arthez d'Asson a été de bonne qualité bactériologique et physico-chimique. Cependant, le dépassement de la valeur de référence a été observé pour les bactéries et spores sulfito-réductrices et la turbidité.

L'eau produite par la station de Calibet a été de bonne qualité bactériologique et physico-chimique.

L'eau produite par la station de Burosse a été de bonne qualité bactériologique et physico-chimique.

L'eau produite par la station de Lalongue a été de bonne qualité bactériologique et physico-chimique.

L'eau produite par la station de Bordes a été de bonne qualité bactériologique et physico-chimique. L'eau des Forages de Bordes présente une teneur en nitrates élevée (maximum relevé 49,8 mg/l sur le Forage F4). Cependant le mélange avec l'eau du Forage de Baudreix permet de distribuer une eau avec un taux de nitrates de l'ordre de 30 mg/l. Des traces de pesticides ont été relevées sur la station de traitement de Bordes (0,026 µg/l de déséthyl-atrazine et 0,011 µg/l d'atrazine).

L'eau produite par la station de Lespielle a été de bonne qualité bactériologique et physico-chimique.

Sur les stations de Burosse et Lespielle, a été observé le dépassement de la valeur de référence pour la température. Cette eau se refroidit dans le réseau avant d'être distribuée.

Recommandations :

Mettre en place un système de surveillance de la turbidité sur l'eau brute de chacune des Aygues et de l'Ouzom.

Pour éviter tous incidents épisodiques, il convient de rester vigilant sur les points qui font l'efficacité de la désinfection. Une attention particulière doit être portée sur le maintien de teneurs en stérilisant suffisantes en sortie d'usine de traitement.

Par ailleurs, la loi impose au maître d'ouvrage de mettre en place des périmètres de protection des captages. Cette procédure doit être poursuivie pour les Aygues et l'Ouzom.

Les prescriptions des arrêtés préfectoraux du 06/02/2004 autorisant le forage de Lalongue, du 09/03/2006 autorisant les forages de Bordes, du 27/06/2006 autorisant le forage de Baudreix, du 07/05/2008 autorisant les forages de Lespielle et Simacourbe et du 04/01/2011 doivent être respectées.

PAU, le 30/04/2011

Pour le Directeur,
L'Ingénieur d'Etudes Sanitaires



Patrick BONILLA

INTRODUCTION A LA QUALITE DES EAUX D'ALIMENTATION HUMAINE

↳ LA QUALITE BACTERIOLOGIQUE ↵

Pour la santé publique, la qualité bactériologique de l'eau destinée à la consommation humaine est une préoccupation majeure.

Elle est évaluée par la recherche de germes naturellement abondants dans l'intestin des hommes et des animaux. La présence de ces germes dits "témoins de contamination fécale" dans l'eau laisse suspecter la possibilité de présence de micro-organismes dangereux pour l'homme (pathogènes).

L'appréciation de la qualité bactériologique de l'eau distribuée par une unité de distribution est réalisée à partir de la proportion, exprimée en pourcentage, du nombre d'analyses conformes par rapport au nombre total d'analyses effectuées dans l'année.

La présence de germes peut traduire la vulnérabilité de la ressource

ou l'insuffisance de la chaîne captage - traitement - stockage - distribution.

En prévention, il est obligatoire, de par la loi, de préserver les points de captage par des périmètres de protection. Cependant, il est nécessaire d'envisager la désinfection pour les points d'eau vulnérables. L'entretien et l'exploitation des réservoirs et des réseaux doivent aussi prendre en compte la prévention des contaminations bactériologiques. Les précautions à prendre concernent notamment, la désinfection des ouvrages, après l'entretien annuel obligatoire des réservoirs, et avant remise en service lors de travaux.

↳ LA QUALITE PHYSICO-CHEMIQUE ↵

Les eaux contiennent un grand nombre de substances naturelles ou artificielles dont la concentration peut être bénéfique à la santé ou au contraire lui porter atteinte.

Les éléments non toxiques comprennent principalement ceux en relation avec la composition naturelle des eaux. Ce sont des éléments tels que le **calcium, le magnésium, le sodium, le potassium, les chlorures et les sulfates** qui participent majoritairement à la minéralisation totale de l'eau. **La dureté**, exprimée en degrés français, représente la teneur en calcium, et en magnésium. A partir de 20°F environ, et en fonction de la température, l'eau est susceptible d'être entartrante (dépôt de calcaire).

D'autres éléments, également non toxiques en deçà de certaines concentrations, restent indésirables de par leur incidence sur le goût, l'odeur de l'eau ou la formation de dépôt. C'est le cas **du fer, du cuivre, du manganèse, du zinc, du phosphore**.

Les paramètres azotés (**nitrites, nitrates, et ammoniac**) sont souvent témoins d'une contamination de la ressource. Leur forte concentration peut présenter des risques pathogènes particuliers, notamment, pour les jeunes enfants et les femmes enceintes.

Le fluor est un cas particulier puisqu'une concentration voisine de 1 mg/l est favorable à la prévention des caries dentaires alors que des

teneurs supérieures peuvent entraîner des pathologies (au-delà de 2 à 3 mg/l).

Les paramètres organoleptiques sont destinés à évaluer l'aspect de l'eau (turbidité), l'odeur et la saveur ainsi que la couleur.

Les éléments toxiques sont représentés par **les pesticides, les métaux lourds**, certains composés organochlorés d'origine industrielle, **les cyanures**, et **les hydrocarbures polycycliques aromatiques**. Des effets néfastes pour la santé sont susceptibles d'apparaître en fonction des doses absorbées, de la durée de la consommation sans négliger les autres apports alimentaires ou environnementaux.

Par ailleurs, des mesures sont effectuées sur le terrain afin de connaître **la teneur en désinfectant résiduel** dans l'eau du réseau (si un traitement au chlore est réalisé), **la température de l'eau, le pH** (acidité ou basicité de l'eau), **la conductivité** (évaluation de la minéralisation). Un pH acide (inférieur à 6,5) et/ou une faible minéralisation (conductivité inférieure à 150 µS/cm) sont les signes d'une eau pouvant être agressive, c'est à dire capable de dissoudre les métaux avec lesquels elle est en contact prolongé. Cet aspect peut présenter un risque indirect pour la Santé en présence, par exemple, de canalisations en plomb.

↳ L'ORGANISATION DU CONTROLE DES EAUX ↵

L'eau potable est un des produits alimentaires les mieux contrôlés.

Outre l'auto-surveillance à exercer par l'exploitant, les installations de production et de distribution de l'eau potable sont soumises à un contrôle mis en œuvre par l'Agence Régionale de Santé. Ce contrôle s'applique sur l'ensemble des réseaux, depuis le captage jusqu'au robinet des consommateurs.

La fréquence et le type des visites et des analyses sont fixés par le Code de la Santé Publique et sont fonction de l'origine et de la nature des eaux, des traitements et de l'importance de la population desservie. Les échantillons d'eau prélevés en des points représentatifs sont analysés par les Laboratoires des Pyrénées de Lagor.

En cas de dépassement de normes, l'exploitant est immédiatement informé et doit prendre les mesures de correction nécessaires. Les services sanitaires sont informés des mesures prises pouvant aller dans les cas les plus graves, jusqu'à recommander la non utilisation de l'eau pour les besoins alimentaires.

Les données recueillies au cours du contrôle sanitaire permettent le suivi de la qualité et l'information de l'ensemble des responsables.

Un bilan de qualité est établi annuellement et adressé au maître d'ouvrage, à l'exploitant et aux maires des communes concernées. Le bilan qui suit est établi à partir des données recueillies durant l'année 2010.

↳ L'INFORMATION DES USAGERS ↵

Ce bilan doit être affiché à la mairie des communes desservies et publié au recueil des actes administratifs dans les communes de plus de 3500 habitants.

De plus l'ensemble des résultats d'analyse doit pouvoir être consulté par tout usager qui en fait la demande.

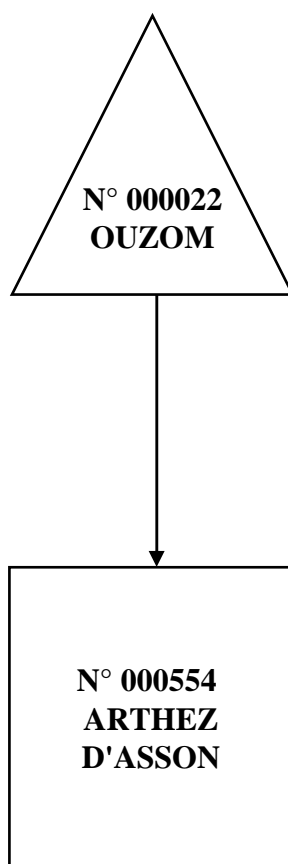
Les éléments essentiels du bilan de qualité fait l'objet d'une synthèse établie par l'Agence Régionale de Santé. et qui est à joindre à la facture d'eau.

De plus, en cas de risque particulier pour la Santé lié à la qualité de l'eau, une information des usagers doit être faite sans délai, par l'exploitant. L'exploitant doit également l'assurer pour les eaux agressives, pour les eaux régulièrement contaminées sur le plan bactériologique ou pour les eaux présentant des pollutions particulières.

A- Organisation de l'alimentation en eau

UNITE DE PRODUCTION : N° 000554 ARTHEZ D'ASSON

Unité de gestion: 0051 - SYNDICAT MIXTE DU NORD EST DE PAU



Légende: N°: Numéro d'installation - ▲ Captage - ▲ Mélange de captages - □ Station de traitement production

B - Bilan de la qualité des eaux distribuées par

		UGE :	0051
l'unité de production:		ARTHEZ D'ASSON	000554

Maître d'ouvrage : SYNDICAT MIXTE DU NORD-EST DE PAU
Exploitant : SAUR FRANCE
Type d'eau : Eau distribuée après traitement

B - 1 : Synthèse de la conformité de l'eau distribuée

La synthèse est effectuée par unité de distribution. Elle porte sur les analyses d'eau prélevée sur cette unité et les installations qui l'alimentent : la station de traitement-production, quand l'eau est distribuée après traitement, les captages ou les mélanges de captages, quand l'eau est distribuée sans traitement.

La qualité de l'eau est examinée à partir de la proportion du nombre d'analyses conformes par rapport au nombre total d'analyses.

En fonction de cette proportion une appréciation globale est ensuite portée successivement pour les paramètres bactériologiques et pour les paramètres physico-chimiques.

B - 1 - 1 : Qualité bactériologique

Nombre de prélèvements :	12
Nombre de prélèvements non conformes :	0
Proportion de prélèvements conformes :	100 %

B - 1 - 2 : Qualité physico-chimique

Nombre de prélèvements :	12
Nombre de prélèvements non conformes :	0
Proportion de prélèvements conformes :	100 %

B - 1 - 3 : Appréciation globale de la qualité

L'eau distribuée en 2010 peut être qualifiée ainsi :

- pour les paramètres bactériologiques : Bonne qualité bactériologique
- pour les paramètres physico-chimiques : Bonne qualité physico-chimique

Caractéristiques qualitatives par paramètre de l'eau distribuée par le réseau de distribution :

000554 ARTHEZ D'ASSON

Les tableaux suivants présentent par paramètre le rappel des normes, le nombre d'analyses réalisées en 2010 et les valeurs minimale, maximale et moyenne observées. Dans la colonne observations, il est fait mention, s'il y a lieu, du nombre de dépassement de norme constaté dans l'année.

La synthèse est effectuée à partir des analyses réalisées sur l'unité de distribution et sur les installations qui l'alimentent : sur la station de traitement-production de l'eau quand l'eau subit un traitement avant distribution ainsi que sur les captages pour les paramètres non modifiés par un traitement.

000 PARAMETRES TERRAIN

Paramètres	Unité	Norme		Nbre de valeurs	Valeurs observées			Observations
		Mini	Maxi		Mini	Moyenne	Maxi	
Chlore libre	mg/LCl2			12	0,1	0,25	0,4	
Chlore total	mg/LCl2			12	0,1	0,26	0,4	
Conductivité à 25°C	µS/cm			12	265	294,08	339	
pH	unité pH			12	7,6	7,92	8,1	
Température de l'eau	°C			12	8	11,83	15	

010 PARAMETRES MICROBIOLOGIQUES

Paramètres	Unité	Norme		Nbre de valeurs	Valeurs observées			Observations
		Mini	Maxi		Mini	Moyenne	Maxi	
Bact. aér. revivifiables à 22°68h	n/mL			12	0	-	5	
Bact. aér. revivifiables à 36°44h	n/mL			12	0	-	5	
Bact. et spores sulfito-rédu./100ml	n/100mL			12	0	-	2	
Bactéries coliformes /100ml-MS	n/100mL			12	0	-	0	
Entérocoques /100ml-MS	n/100mL	0		12	0	-	0	
Escherichia coli /100ml -MF	n/100mL	0		12	0	-	0	

030 CARACTERISTIQUES ORGANOLEPTIQUES

Paramètres	Unité	Norme		Nbre de valeurs	Valeurs observées			Observations
		Mini	Maxi		Mini	Moyenne	Maxi	
Coloration	mg/L Pt			12	0	0,00	0	
Odeur (qualitatif)	qualit.			12	0	0,00	0	
Saveur (qualitatif)	qualit.			12	0	0,00	0	
Turbidité néphélobimétrique NFU	NFU			12	0,19	0,55	2,2	

040 EQUILIBRE CALCO-CARBONIQUE

Paramètres	Unité	Norme		Nbre de valeurs	Valeurs observées			Observations
		Mini	Maxi		Mini	Moyenne	Maxi	
Carbonates	mg/LCO3			4	0	0,00	0	
Hydrogénocarbonates	mg/L			4	145	156,75	167	
pH	unité pH			4	7,92	8,19	8,29	
Titre alcalimétrique	°F			4	0	0,00	0	
Titre alcalimétrique complet	°F			12	11,9	12,98	14,05	
Titre hydrotimétrique	°F			12	13,1	15,02	18,01	

050 MINERALISATION

Paramètres	Unité	Norme		Nbre de valeurs	Valeurs observées			Observations
		Mini	Maxi		Mini	Moyenne	Maxi	
Calcium	mg/L			4	41,1	48,05	53,8	
Chlorures	mg/L			12	1,63	3,26	7,84	
Magnésium	mg/L			4	7,06	8,02	9,66	
Potassium	mg/L			4	0	0,23	0,374	
Sodium	mg/L			4	0,79	1,08	1,32	
Sulfates	mg/L			12	8,39	17,62	32,6	

055 FER ET MANGANESE

Paramètres	Unité	Norme		Nbre de valeurs	Valeurs observées			Observations
		Mini	Maxi		Mini	Moyenne	Maxi	
Fer total	µg/l			4	12,9	23,43	30,3	
Manganèse total	µg/l			4	0	0,00	0	

070 PARAMETRES AZOTES ET PHOSPHORES

Paramètres	Unité	Norme		Nbre de valeurs	Valeurs observées			Observations
		Mini	Maxi		Mini	Moyenne	Maxi	
Ammonium (en NH4)	mg/L			12	0	0,00	0	
Nitrates (en NO3)	mg/L		50	12	1,05	1,54	2,09	
Nitrites (en NO2)	mg/L		0.5	12	0	0,00	0	

080 OXYGENE ET MATIERES ORGANIQUES

Paramètres	Unité	Norme		Nbre de valeurs	Valeurs observées			Observations
		Mini	Maxi		Mini	Moyenne	Maxi	
Carbone organique total	mg/L C			12	0,48	0,86	1,53	

090 OLIGO-ELEMENTS ET MICROPOLLUANTS M.

Paramètres	Unité	Norme		Nbre de valeurs	Valeurs observées			Observations
		Mini	Maxi		Mini	Moyenne	Maxi	
Aluminium total µg/l	µg/l			4	0	6,10	24,4	
Arsenic	µg/l		10	4	0	0,00	0	
Baryum	mg/L		0.7	4	0,011	0,01	0,0154	
Bore mg/L	mg/L		1	4	0	0,00	0	
Cyanures totaux	µg/l CN		50	4	0	0,00	0	
Fluorures mg/L	mg/L		1.5	4	0	0,02	0,0386	
Mercure	µg/l		1	4	0	0,00	0	
Sélénium	µg/l		10	4	0	0,00	0	

220 PARAMETRES LIES A LA RADIOACTIVITE

Paramètres	Unité	Norme		Nbre de valeurs	Valeurs observées			Observations
		Mini	Maxi		Mini	Moyenne	Maxi	
Activité alpha globale en Bq/L	Bq/L			4	0,014	0,03	0,058	
Activité bêta attribuable au K40	Bq/L			4	0	0,01	0,0104	
Activité bêta glob. résiduelle Bq/L	Bq/l			4	0,016	0,02	0,033	
Activité bêta globale en Bq/L	Bq/l			4	0,024	0,03	0,04	
Activité Tritium (3H)	Bq/l			4	0	0,00	0	

330 SOUS-PRODUIT DE DESINFECTION

Paramètres	Unité	Norme		Nbre de valeurs	Valeurs observées			Observations
		Mini	Maxi		Mini	Moyenne	Maxi	
Bromates	µg/l		10	4	0	0,00	0	
Bromoforme	µg/l		100	4	0	0,00	0	
Chlorodibromométhane	µg/l		100	4	0	0,00	0	
Chloroforme	µg/l		100	4	3,84	6,91	12,3	
Dichloromonobromométhane	µg/l		100	4	0	1,27	2,23	
Trihalométhanes (4 substances)	µg/l		100	4	4,28	8,16	14,5	

340 COMP. ORG. VOLATILS & SEMI-VOLATILS

Paramètres	Unité	Norme		Nbre de valeurs	Valeurs observées			Observations
		Mini	Maxi		Mini	Moyenne	Maxi	
Benzène	µg/l		1	4	0	0,00	0	

350 COMPOSES ORGANOHALOGENES VOLATILS

Paramètres	Unité	Norme		Nbre de valeurs	Valeurs observées			Observations
		Mini	Maxi		Mini	Moyenne	Maxi	
Chlorure de vinyl monomère	µg/l		0.5	4	0	0,00	0	
Dichloroéthane-1,2	µg/l		3	4	0	0,00	0	
Tétrachloroéthylène+Trichloroéthylène	µg/l		10	4	0	0,00	0	
Tétrachloroéthylène-1,1,2,2	µg/l		10	4	0	0,00	0	
Trichloroéthylène	µg/l		10	4	0	0,00	0	

400 PESTICIDES TRICETONES

Paramètres	Unité	Norme		Nbre de valeurs	Valeurs observées			Observations
		Mini	Maxi		Mini	Moyenne	Maxi	
Mésotrione	µg/l		0.1	4	0	0,00	0	
Sulcotrione	µg/l		0.1	4	0	0,00	0	

510 PESTICIDES ARYLOXYACIDES

Paramètres	Unité	Norme		Nbre de valeurs	Valeurs observées			Observations
		Mini	Maxi		Mini	Moyenne	Maxi	
2,4-D	µg/l		0.1	4	0	0,00	0	
2,4-MCPA	µg/l		0.1	4	0	0,00	0	
Mécoprop	µg/l		0.1	4	0	0,00	0	
Triclopyr	µg/l		0.1	4	0	0,00	0	

520 PESTICIDES CARBAMATES

Paramètres	Unité	Norme		Nbre de valeurs	Valeurs observées			Observations
		Mini	Maxi		Mini	Moyenne	Maxi	
Benfuracarbe	µg/l		0.1	4	0	0,00	0	
Carbaryl	µg/l		0.1	4	0	0,00	0	
Carbendazime	µg/l		0.1	4	0	0,00	0	
Carbofuran	µg/l		0.1	4	0	0,00	0	
Fenoxycarbe	µg/l		0.1	4	0	0,00	0	
Méthomyl	µg/l		0.1	4	0	0,00	0	
Pyrimicarbe	µg/l		0.1	4	0	0,00	0	

530 PESTICIDES ORGANOCHLORES

Paramètres	Unité	Norme		Nbre de valeurs	Valeurs observées			Observations
		Mini	Maxi		Mini	Moyenne	Maxi	
Aldrine	µg/l		0.03	4	0	0,00	0	
Dieldrine	µg/l		0.03	4	0	0,00	0	
Endosulfan alpha	µg/l		0.1	4	0	0,00	0	
Endosulfan bêta	µg/l		0.1	4	0	0,00	0	
Endosulfan sulfate	µg/l		0.1	4	0	0,00	0	
Endrine	µg/l		0.1	4	0	0,00	0	
HCH gamma (lindane)	µg/l		0.1	4	0	0,00	0	
Heptachlore	µg/l		0.03	4	0	0,00	0	
Heptachlore époxide	µg/l		0.03	4	0	0,00	0	
Isodrine	µg/l		0.1	4	0	0,00	0	
Organochlorés totaux	µg/l		0.5	4	0	0,00	0	
Oxadiazon	µg/l		0.1	4	0	0,00	0	

540 PESTICIDES ORGANOPHOSPHORES

Paramètres	Unité	Norme		Nbre de valeurs	Valeurs observées			Observations
		Mini	Maxi		Mini	Moyenne	Maxi	
Cadusafos	µg/l		0.1	4	0	0,00	0	
Chlorfenvinphos	µg/l		0.1	4	0	0,00	0	
Chlorméphas	µg/l		0.1	4	0	0,00	0	
Chlorpyriphos éthyl	µg/l		0.1	4	0	0,00	0	
Chlorpyriphos méthyl	µg/l		0.1	4	0	0,00	0	
Diazinon	µg/l		0.1	4	0	0,00	0	
Diméthoate	µg/l		0.1	4	0	0,00	0	
Isofenfos	µg/l		0.1	4	0	0,00	0	
Malathion	µg/l		0.1	4	0	0,00	0	
Ométhoate	µg/l		0.1	4	0	0,00	0	
Organophosphorés totaux	µg/l		0.5	4	0	0,00	0	
Parathion éthyl	µg/l		0.1	4	0	0,00	0	
Parathion méthyl	µg/l		0.1	4	0	0,00	0	
Propargite	µg/l		0.1	4	0	0,00	0	
Terbuphos	µg/l		0.1	4	0	0,00	0	
Vamidothion	µg/l		0.1	4	0	0,00	0	

550 PESTICIDES TRIAZINES

Paramètres	Unité	Norme		Nbre de valeurs	Valeurs observées			Observations
		Mini	Maxi		Mini	Moyenne	Maxi	
Atrazine	µg/l		0.1	4	0	0,00	0	
Métamitron	µg/l		0.1	4	0	0,00	0	
Simazine	µg/l		0.1	4	0	0,00	0	
Terbuthylazin	µg/l		0.1	4	0	0,00	0	
Terbutryne	µg/l		0.1	4	0	0,00	0	

552 METABOLITES DES TRIAZINES

Paramètres	Unité	Norme		Nbre de valeurs	Valeurs observées			Observations
		Mini	Maxi		Mini	Moyenne	Maxi	
Atrazine déséthyl	µg/l		0.1	4	0	0,00	0	
Atrazine-déisopropyl	µg/l		0.1	4	0	0,00	0	
Terbuthylazin déséthyl	µg/l		0.1	4	0	0,00	0	

560 PESTICIDES AMIDES, ACETAMIDES, ...

Paramètres	Unité	Norme		Nbre de valeurs	Valeurs observées			Observations
		Mini	Maxi		Mini	Moyenne	Maxi	
Acétochlore	µg/l		0.1	4	0	0,00	0	
Alachlore	µg/l		0.1	4	0	0,00	0	
Cymoxanil	µg/l		0.1	4	0	0,00	0	
Diméthénamide	µg/l		0.1	4	0	0,00	0	
Métolachlore	µg/l		0.1	4	0	0,00	0	
Napropamide	µg/l		0.1	4	0	0,00	0	
Oryzalin	µg/l		0.1	4	0	0,00	0	
Propachlore	µg/l		0.1	4	0	0,00	0	
Tébutam	µg/l		0.1	4	0	0,00	0	
Tolyfluanide	µg/l		0.1	4	0	0,00	0	

580 PESTICIDES UREES SUBSTITUEES

Paramètres	Unité	Norme		Nbre de valeurs	Valeurs observées			Observations
		Mini	Maxi		Mini	Moyenne	Maxi	
Chlortoluron	µg/l		0.1	4	0	0,00	0	
Diuron	µg/l		0.1	4	0	0,00	0	
Isoproturon	µg/l		0.1	4	0	0,00	0	
Linuron	µg/l		0.1	4	0	0,00	0	
Monolinuron	µg/l		0.1	4	0	0,00	0	

585 PESTICIDES SULFONYLUREES

Paramètres	Unité	Norme		Nbre de valeurs	Valeurs observées			Observations
		Mini	Maxi		Mini	Moyenne	Maxi	
Metsulfuron méthyl	µg/l		0.1	4	0	0,00	0	
Nicosulfuron	µg/l		0.1	4	0	0,00	0	

590 PESTICIDES PYRETHRINOIDES

Paramètres	Unité	Norme		Nbre de valeurs	Valeurs observées			Observations
		Mini	Maxi		Mini	Moyenne	Maxi	
Cyperméthrine	µg/l		0.1	4	0	0,00	0	
Deltaméthrine	µg/l		0.1	4	0	0,00	0	
Lambda Cyhalothrine	µg/l		0.1	4	0	0,00	0	

600 PESTICIDES NITROPHENOLS ET ALCOOLS

Paramètres	Unité	Norme		Nbre de valeurs	Valeurs observées			Observations
		Mini	Maxi		Mini	Moyenne	Maxi	
Bromoxynil	µg/l		0.1	4	0	0,00	0	
Dicamba	µg/l		0.1	4	0	0,00	0	
Dinoterbe	µg/l		0.1	4	0	0,00	0	
Imazaméthabenz	µg/l		0.1	4	0	0,00	0	
loxynil	µg/l		0.1	4	0	0,00	0	

650 PESTICIDES TRIAZOLES

Paramètres	Unité	Norme		Nbre de valeurs	Valeurs observées			Observations
		Mini	Maxi		Mini	Moyenne	Maxi	
Aminotriazole	µg/l		0.1	4	0	0,00	0	
Epoxyconazole	µg/l		0.1	4	0	0,00	0	
Fludioxonil	µg/l		0.1	4	0	0,00	0	
Flusilazol	µg/l		0.1	4	0	0,00	0	
Myclobutanil	µg/l		0.1	4	0	0,00	0	
Tébuconazole	µg/l		0.1	4	0	0,00	0	
Triadiméfon	µg/l		0.1	4	0	0,00	0	

700 PESTICIDES STROBILURINES

Paramètres	Unité	Norme		Nbre de valeurs	Valeurs observées			Observations
		Mini	Maxi		Mini	Moyenne	Maxi	
Azoxystrobine	µg/l		0.1	4	0	0,00	0	

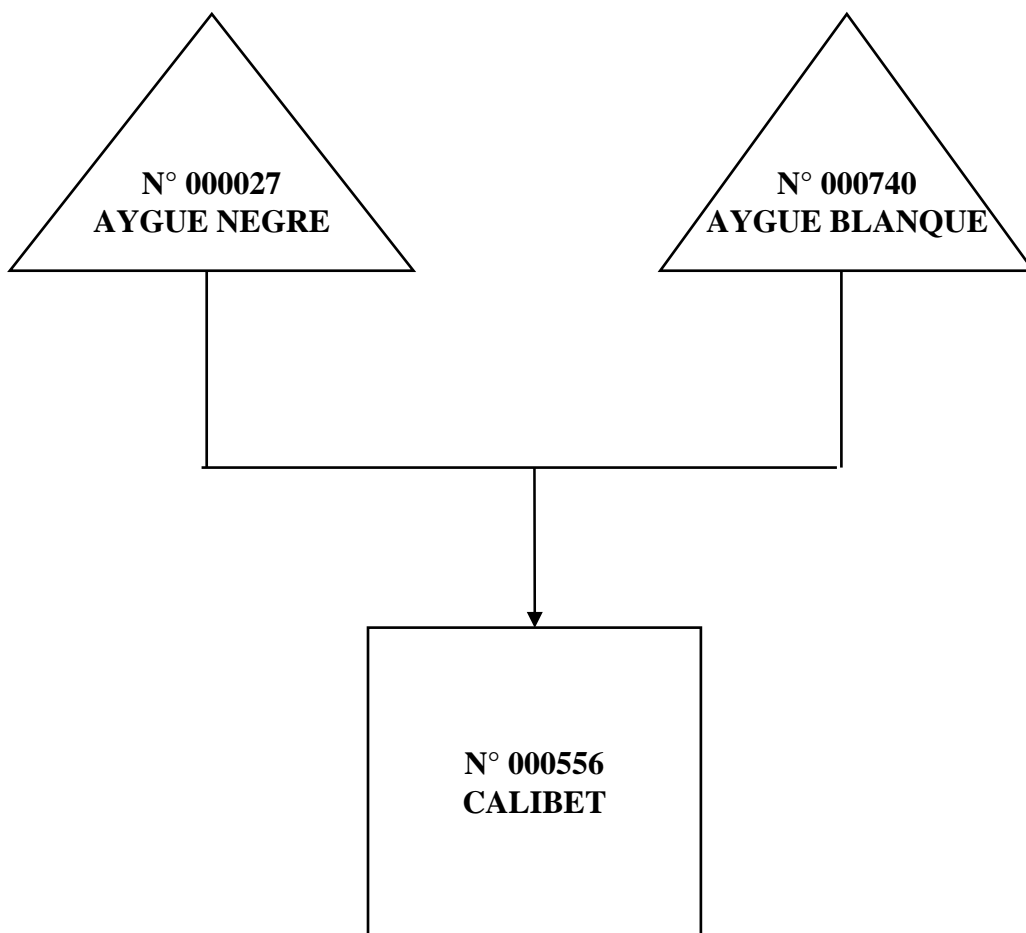
800 PESTICIDES DIVERS

Paramètres	Unité	Norme		Nbre de valeurs	Valeurs observées			Observations
		Mini	Maxi		Mini	Moyenne	Maxi	
<i>Aclonifen</i>	µg/l		0.1	4	0	0,00	0	
<i>AMPA</i>	µg/l		0.1	4	0	0,00	0	
<i>Benoxacor</i>	µg/l		0.1	4	0	0,00	0	
<i>Bentazone</i>	µg/l		0.1	4	0	0,00	0	
<i>Bromacil</i>	µg/l		0.1	4	0	0,00	0	
<i>Captane</i>	µg/l		0.1	4	0	0,00	0	
<i>Chloroméquat chlorure</i>	µg/l		0.1	4	0	0,00	0	
<i>Chlorothalonil</i>	µg/l		0.1	4	0	0,00	0	
<i>Clopyralid</i>	µg/l		0.1	4	0	0,00	0	
<i>Cyprodinil</i>	µg/l		0.1	4	0	0,00	0	
<i>Dichlobénil</i>	µg/l		0.1	4	0	0,00	0	
<i>Diméthomorphe</i>	µg/l		0.1	4	0	0,00	0	
<i>Fenpropidin</i>	µg/l		0.1	4	0	0,00	0	
<i>Fenpropimorphe</i>	µg/l		0.1	4	0	0,00	0	
<i>Fipronil</i>	µg/l		0.1	4	0	0,00	0	
<i>Folpel</i>	µg/l		0.1	4	0	0,00	0	
<i>Glufosinate</i>	µg/l		0.1	4	0	0,00	0	
<i>Glyphosate</i>	µg/l		0.1	4	0	0,00	0	
<i>Imidaclopride</i>	µg/l		0.1	4	0	0,00	0	
<i>Iprodione</i>	µg/l		0.1	4	0	0,00	0	
<i>Isoxaflutole</i>	µg/l		0.1	4	0	0,00	0	
<i>Métalaxyle</i>	µg/l		0.1	4	0	0,00	0	
<i>Norflurazon</i>	µg/l		0.1	4	0	0,00	0	
<i>Oxadixyl</i>	µg/l		0.1	4	0	0,00	0	
<i>Oxyfluorfen</i>	µg/l		0.1	4	0	0,00	0	
<i>Pendiméthaline</i>	µg/l		0.1	4	0	0,00	0	
<i>Prochloraze</i>	µg/l		0.1	4	0	0,00	0	
<i>Procymidone</i>	µg/l		0.1	4	0	0,00	0	
<i>Pyridate</i>	µg/l		0.1	4	0	0,00	0	
<i>Pyrifénox</i>	µg/l		0.1	4	0	0,00	0	
<i>Pyriméthanil</i>	µg/l		0.1	4	0	0,00	0	
<i>Tébufénozide</i>	µg/l		0.1	4	0	0,00	0	
<i>Tétraconazole</i>	µg/l		0.1	4	0	0,00	0	
<i>Total des pesticides analysés</i>	µg/l		0.5	4	0	0,00	0	
<i>Trifluraline</i>	µg/l		0.1	4	0	0,00	0	

A- Organisation de l'alimentation en eau

UNITE DE PRODUCTION : N° 000556 CALIBET

Unité de gestion: 0051 - SYNDICAT MIXTE DU NORD EST DE PAU



Légende: N°: Numéro d'installation - ▲ Captage - ▴ Mélange de captages - □ Station de traitement production

B - Bilan de la qualité des eaux distribuées par

		UGE :	0051
l'unité de production:		CALIBET	000556

Maître d'ouvrage : SYNDICAT MIXTE DU NORD-EST DE PAU
Exploitant : SAUR FRANCE
Type d'eau : Eau distribuée après traitement

B - 1 : Synthèse de la conformité de l'eau distribuée

La synthèse est effectuée par unité de distribution. Elle porte sur les analyses d'eau prélevée sur cette unité et les installations qui l'alimentent : la station de traitement-production, quand l'eau est distribuée après traitement, les captages ou les mélanges de captages, quand l'eau est distribuée sans traitement.

La qualité de l'eau est examinée à partir de la proportion du nombre d'analyses conformes par rapport au nombre total d'analyses.

En fonction de cette proportion une appréciation globale est ensuite portée successivement pour les paramètres bactériologiques et pour les paramètres physico-chimiques.

B - 1 - 1 : Qualité bactériologique

Nombre de prélèvements :	12
Nombre de prélèvements non conformes :	0
Proportion de prélèvements conformes :	100 %

B - 1 - 2 : Qualité physico-chimique

Nombre de prélèvements :	12
Nombre de prélèvements non conformes :	0
Proportion de prélèvements conformes :	100 %

B - 1 - 3 : Appréciation globale de la qualité

L'eau distribuée en 2010 peut être qualifiée ainsi :

- pour les paramètres bactériologiques : Bonne qualité bactériologique
- pour les paramètres physico-chimiques : Bonne qualité physico-chimique

Caractéristiques qualitatives par paramètre de l'eau distribuée par le réseau de distribution :**000556 CALIBET**

Les tableaux suivants présentent par paramètre le rappel des normes, le nombre d'analyses réalisées en 2010 et les valeurs minimale, maximale et moyenne observées. Dans la colonne observations, il est fait mention, s'il y a lieu, du nombre de dépassement de norme constaté dans l'année.

La synthèse est effectuée à partir des analyses réalisées sur l'unité de distribution et sur les installations qui l'alimentent : sur la station de traitement-production de l'eau quand l'eau subit un traitement avant distribution ainsi que sur les captages pour les paramètres non modifiés par un traitement.

000 PARAMETRES TERRAIN

Paramètres	Unité	Norme		Nbre de valeurs	Valeurs observées			Observations
		Mini	Maxi		Mini	Moyenne	Maxi	
Chlore libre	mg/LCl ₂			12	0,18	0,23	0,4	
Chlore total	mg/LCl ₂			12	0,18	0,23	0,4	
Conductivité à 25°C	µS/cm			12	198	213,75	229	
pH	unité pH			12	7,7	7,81	8,1	
Température de l'eau	°C			12	8	9,00	10	

010 PARAMETRES MICROBIOLOGIQUES

Paramètres	Unité	Norme		Nbre de valeurs	Valeurs observées			Observations
		Mini	Maxi		Mini	Moyenne	Maxi	
Bact. aér. revivifiables à 22°-68h	n/mL			12	0	-	9	
Bact. aér. revivifiables à 36°-44h	n/mL			12	0	-	4	
Bactéries coliformes /100ml-MS	n/100mL			12	0	-	0	
Entérocoques /100ml-MS	n/100mL	0		12	0	-	0	
Escherichia coli /100ml -MF	n/100mL	0		12	0	-	0	

030 CARACTERISTIQUES ORGANOLEPTIQUES

Paramètres	Unité	Norme		Nbre de valeurs	Valeurs observées			Observations
		Mini	Maxi		Mini	Moyenne	Maxi	
Coloration	mg/L Pt			12	0	0,00	0	
Odeur (qualitatif)	qualit.			12	0	0,00	0	
Saveur (qualitatif)	qualit.			12	0	0,00	0	
Turbidité néphélométrique NFU	NFU			12	0,17	0,37	0,74	

040 EQUILIBRE CALCO-CARBONIQUE

Paramètres	Unité	Norme		Nbre de valeurs	Valeurs observées			Observations
		Mini	Maxi		Mini	Moyenne	Maxi	
Carbonates	mg/LCO ₃			4	0	0,00	0	
Hydrogénocarbonates	mg/L			4	120	128,50	141	
pH	unité pH			4	8	8,10	8,18	
Titre alcalimétrique	°F			4	0	0,00	0	
Titre alcalimétrique complet	°F			12	9,85	10,58	11,4	
Titre hydrotimétrique	°F			12	9,45	11,09	12,24	

050 MINERALISATION

Paramètres	Unité	Norme		Nbre de valeurs	Valeurs observées			Observations
		Mini	Maxi		Mini	Moyenne	Maxi	
Calcium	mg/L			4	39,4	42,53	46,4	
Chlorures	mg/L			12	1,03	1,35	1,87	
Magnésium	mg/L			4	1,3	1,45	1,59	
Potassium	mg/L			4	0	0,06	0,241	
Sodium	mg/L			4	0,506	0,62	0,72	
Sulfates	mg/L			12	1,24	1,82	2,39	

055 FER ET MANGANESE

Paramètres	Unité	Norme		Nbre de valeurs	Valeurs observées			Observations
		Mini	Maxi		Mini	Moyenne	Maxi	
Fer total	µg/l			4	0	10,55	17,1	
Manganèse total	µg/l			4	0	0,00	0	

070 PARAMETRES AZOTES ET PHOSPHORES

Paramètres	Unité	Norme		Nbre de valeurs	Valeurs observées			Observations
		Mini	Maxi		Mini	Moyenne	Maxi	
Ammonium (en NH4)	mg/L			12	0	0,00	0	
Nitrates (en NO3)	mg/L		50	12	1,21	1,56	1,86	
Nitrites (en NO2)	mg/L		0.5	12	0	0,00	0	

080 OXYGENE ET MATIERES ORGANIQUES

Paramètres	Unité	Norme		Nbre de valeurs	Valeurs observées			Observations
		Mini	Maxi		Mini	Moyenne	Maxi	
Carbone organique total	mg/L C			12	0,42	0,84	1,46	

090 OLIGO-ELEMENTS ET MICROPOLLUANTS M.

Paramètres	Unité	Norme		Nbre de valeurs	Valeurs observées			Observations
		Mini	Maxi		Mini	Moyenne	Maxi	
Aluminium total µg/l	µg/l			4	0	4,68	18,7	
Arsenic	µg/l		10	4	0	0,00	0	
Baryum	mg/L		0.7	4	0	0,00	0	
Bore mg/L	mg/L		1	4	0	0,00	0	
Cyanures totaux	µg/l CN		50	4	0	0,00	0	
Fluorures mg/L	mg/L		1.5	4	0	0,04	0,0992	
Mercure	µg/l		1	4	0	0,00	0	
Sélénium	µg/l		10	4	0	0,00	0	

220 PARAMETRES LIES A LA RADIOACTIVITE

Paramètres	Unité	Norme		Nbre de valeurs	Valeurs observées			Observations
		Mini	Maxi		Mini	Moyenne	Maxi	
Activité alpha globale en Bq/L	Bq/L			4	0	0,01	0,034	
Activité bêta attribuable au K40	Bq/L			4	0	0,00	0,0067	
Activité bêta glob. résiduelle Bq/L	Bq/l			4	0	0,02	0,041	
Activité bêta globale en Bq/L	Bq/l			4	0	0,02	0,041	
Activité Tritium (3H)	Bq/l			4	0	0,00	0	

330 SOUS-PRODUIT DE DESINFECTION

Paramètres	Unité	Norme		Nbre de valeurs	Valeurs observées			Observations
		Mini	Maxi		Mini	Moyenne	Maxi	
Bromates	µg/l		10	4	0	0,00	0	
Bromoforme	µg/l		100	4	0	0,00	0	
Chlorodibromométhane	µg/l		100	4	0	0,00	0	
Chloroforme	µg/l		100	4	0	0,44	1,74	
Dichloromonobromométhane	µg/l		100	4	0	0,00	0	
Trihalométhanes (4 substances)	µg/l		100	4	0	0,44	1,74	

340 COMP. ORG. VOLATILS & SEMI-VOLATILS

Paramètres	Unité	Norme		Nbre de valeurs	Valeurs observées			Observations
		Mini	Maxi		Mini	Moyenne	Maxi	
Benzène	µg/l		1	4	0	0,00	0	

350 COMPOSES ORGANOHALOGENES VOLATILS

Paramètres	Unité	Norme		Nbre de valeurs	Valeurs observées			Observations
		Mini	Maxi		Mini	Moyenne	Maxi	
Chlorure de vinyl monomère	µg/l		0.5	4	0	0,00	0	
Dichloroéthane-1,2	µg/l		3	4	0	0,00	0	
Tétrachloroéthylène+Trichloroéthylène	µg/l		10	4	0	0,00	0	
Tétrachloroéthylène-1,1,2,2	µg/l		10	4	0	0,00	0	
Trichloroéthylène	µg/l		10	4	0	0,00	0	

400 PESTICIDES TRICETONES

Paramètres	Unité	Norme		Nbre de valeurs	Valeurs observées			Observations
		Mini	Maxi		Mini	Moyenne	Maxi	
Mésotrione	µg/l		0.1	4	0	0,00	0	
Sulcotrione	µg/l		0.1	4	0	0,00	0	

510 PESTICIDES ARYLOXYACIDES

Paramètres	Unité	Norme		Nbre de valeurs	Valeurs observées			Observations
		Mini	Maxi		Mini	Moyenne	Maxi	
2,4-D	µg/l		0.1	4	0	0,00	0	
2,4-MCPA	µg/l		0.1	4	0	0,00	0	
Mécoprop	µg/l		0.1	4	0	0,00	0	
Triclopyr	µg/l		0.1	4	0	0,00	0	

520 PESTICIDES CARBAMATES

Paramètres	Unité	Norme		Nbre de valeurs	Valeurs observées			Observations
		Mini	Maxi		Mini	Moyenne	Maxi	
Benfuracarbe	µg/l		0.1	4	0	0,00	0	
Carbaryl	µg/l		0.1	4	0	0,00	0	
Carbendazime	µg/l		0.1	4	0	0,00	0	
Carbofuran	µg/l		0.1	4	0	0,00	0	
Fenoxycarbe	µg/l		0.1	4	0	0,00	0	
Méthomyl	µg/l		0.1	4	0	0,00	0	
Pyrimicarbe	µg/l		0.1	4	0	0,00	0	

530 PESTICIDES ORGANOCHLORES

Paramètres	Unité	Norme		Nbre de valeurs	Valeurs observées			Observations
		Mini	Maxi		Mini	Moyenne	Maxi	
Aldrine	µg/l		0.03	4	0	0,00	0	
Dieldrine	µg/l		0.03	4	0	0,00	0	
Endosulfan alpha	µg/l		0.1	4	0	0,00	0	
Endosulfan bêta	µg/l		0.1	4	0	0,00	0	
Endosulfan sulfate	µg/l		0.1	4	0	0,00	0	
Endrine	µg/l		0.1	4	0	0,00	0	
HCH gamma (lindane)	µg/l		0.1	4	0	0,00	0	
Heptachlore	µg/l		0.03	4	0	0,00	0	
Heptachlore époxide	µg/l		0.03	4	0	0,00	0	
Isodrine	µg/l		0.1	4	0	0,00	0	
Organochlorés totaux	µg/l		0.5	4	0	0,00	0	
Oxadiazon	µg/l		0.1	4	0	0,00	0	

540 PESTICIDES ORGANOPHOSPHORES

Paramètres	Unité	Norme		Nbre de valeurs	Valeurs observées			Observations
		Mini	Maxi		Mini	Moyenne	Maxi	
Cadusafos	µg/l		0.1	4	0	0,00	0	
Chlorfenvinphos	µg/l		0.1	4	0	0,00	0	
Chlorméphas	µg/l		0.1	4	0	0,00	0	
Chlorpyrifos éthyl	µg/l		0.1	4	0	0,00	0	
Chlorpyrifos méthyl	µg/l		0.1	4	0	0,00	0	
Diazinon	µg/l		0.1	4	0	0,00	0	
Diméthoate	µg/l		0.1	4	0	0,00	0	
Isofenfos	µg/l		0.1	4	0	0,00	0	
Malathion	µg/l		0.1	4	0	0,00	0	
Ométhoate	µg/l		0.1	4	0	0,00	0	
Organophosphorés totaux	µg/l		0.5	4	0	0,00	0	
Parathion éthyl	µg/l		0.1	4	0	0,00	0	
Parathion méthyl	µg/l		0.1	4	0	0,00	0	
Propargite	µg/l		0.1	4	0	0,00	0	
Terbuphos	µg/l		0.1	4	0	0,00	0	
Vamidothion	µg/l		0.1	4	0	0,00	0	

550 PESTICIDES TRIAZINES

Paramètres	Unité	Norme		Nbre de valeurs	Valeurs observées			Observations
		Mini	Maxi		Mini	Moyenne	Maxi	
Atrazine	µg/l		0.1	4	0	0,00	0	
Métamitron	µg/l		0.1	4	0	0,00	0	
Simazine	µg/l		0.1	4	0	0,00	0	
Terbuthylazin	µg/l		0.1	4	0	0,00	0	
Terbutryne	µg/l		0.1	4	0	0,00	0	

552 METABOLITES DES TRIAZINES

Paramètres	Unité	Norme		Nbre de valeurs	Valeurs observées			Observations
		Mini	Maxi		Mini	Moyenne	Maxi	
Atrazine déséthyl	µg/l		0.1	4	0	0,00	0	
Atrazine-déisopropyl	µg/l		0.1	4	0	0,00	0	
Terbuthylazin déséthyl	µg/l		0.1	4	0	0,00	0	

560 PESTICIDES AMIDES, ACETAMIDES, ...

Paramètres	Unité	Norme		Nbre de valeurs	Valeurs observées			Observations
		Mini	Maxi		Mini	Moyenne	Maxi	
Acétochlore	µg/l		0.1	4	0	0,00	0	
Alachlore	µg/l		0.1	4	0	0,00	0	
Cymoxanil	µg/l		0.1	4	0	0,00	0	
Diméthénamide	µg/l		0.1	4	0	0,00	0	
Métolachlore	µg/l		0.1	4	0	0,00	0	
Napropamide	µg/l		0.1	4	0	0,00	0	
Oryzalin	µg/l		0.1	4	0	0,00	0	
Propachlore	µg/l		0.1	4	0	0,00	0	
Tébutam	µg/l		0.1	4	0	0,00	0	
Tolyfluanide	µg/l		0.1	4	0	0,00	0	

580 PESTICIDES UREES SUBSTITUEES

Paramètres	Unité	Norme		Nbre de valeurs	Valeurs observées			Observations
		Mini	Maxi		Mini	Moyenne	Maxi	
Chlortoluron	µg/l		0.1	4	0	0,00	0	
Diuron	µg/l		0.1	4	0	0,00	0	
Isoproturon	µg/l		0.1	4	0	0,00	0	
Linuron	µg/l		0.1	4	0	0,00	0	
Monolinuron	µg/l		0.1	4	0	0,00	0	

585 PESTICIDES SULFONYLUREES

Paramètres	Unité	Norme		Nbre de valeurs	Valeurs observées			Observations
		Mini	Maxi		Mini	Moyenne	Maxi	
Metsulfuron méthyl	µg/l		0.1	4	0	0,00	0	
Nicosulfuron	µg/l		0.1	4	0	0,00	0	

590 PESTICIDES PYRETHRINOIDES

Paramètres	Unité	Norme		Nbre de valeurs	Valeurs observées			Observations
		Mini	Maxi		Mini	Moyenne	Maxi	
Cyperméthrine	µg/l		0.1	4	0	0,00	0	
Deltaméthrine	µg/l		0.1	4	0	0,00	0	
Lambda Cyhalothrine	µg/l		0.1	4	0	0,00	0	

600 PESTICIDES NITROPHENOLS ET ALCOOLS

Paramètres	Unité	Norme		Nbre de valeurs	Valeurs observées			Observations
		Mini	Maxi		Mini	Moyenne	Maxi	
Bromoxynil	µg/l		0.1	4	0	0,00	0	
Dicamba	µg/l		0.1	4	0	0,00	0	
Dinoterbe	µg/l		0.1	4	0	0,00	0	
Imazaméthabenz	µg/l		0.1	4	0	0,00	0	
loxynil	µg/l		0.1	4	0	0,00	0	

650 PESTICIDES TRIAZOLES

Paramètres	Unité	Norme		Nbre de valeurs	Valeurs observées			Observations
		Mini	Maxi		Mini	Moyenne	Maxi	
Aminotriazole	µg/l		0.1	4	0	0,00	0	
Epoxyconazole	µg/l		0.1	4	0	0,00	0	
Fludioxonil	µg/l		0.1	4	0	0,00	0	
Flusilazol	µg/l		0.1	4	0	0,00	0	
Myclobutanil	µg/l		0.1	4	0	0,00	0	
Tébuconazole	µg/l		0.1	4	0	0,00	0	
Triadiméfon	µg/l		0.1	4	0	0,00	0	

700 PESTICIDES STROBILURINES

Paramètres	Unité	Norme		Nbre de valeurs	Valeurs observées			Observations
		Mini	Maxi		Mini	Moyenne	Maxi	
Azoxystrobine	µg/l		0.1	4	0	0,00	0	

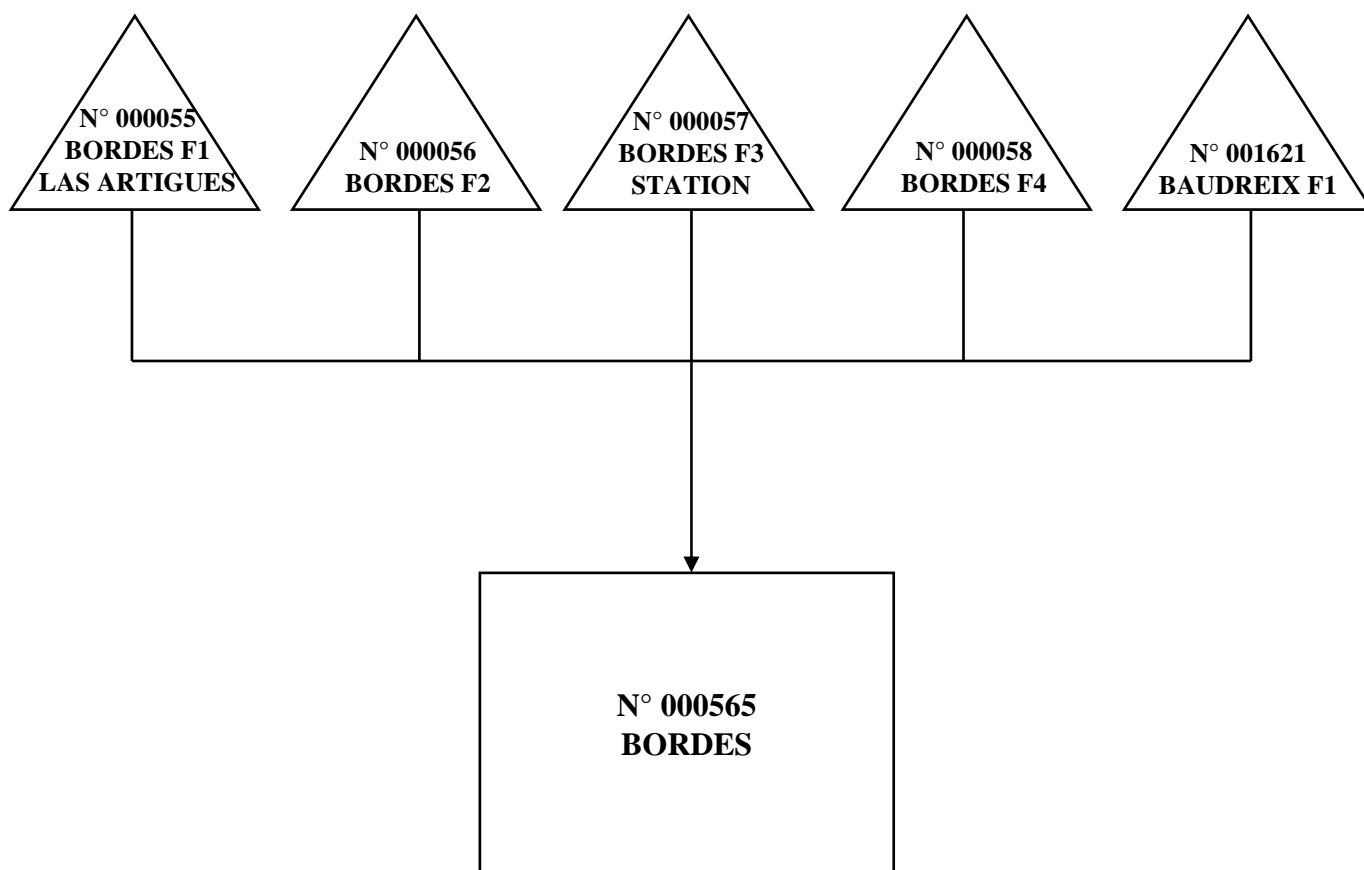
800 PESTICIDES DIVERS

Paramètres	Unité	Norme		Nbre de valeurs	Valeurs observées			Observations
		Mini	Maxi		Mini	Moyenne	Maxi	
<i>Aclonifen</i>	µg/l		0.1	4	0	0,00	0	
<i>AMPA</i>	µg/l		0.1	4	0	0,00	0	
<i>Benoxacor</i>	µg/l		0.1	4	0	0,00	0	
<i>Bentazone</i>	µg/l		0.1	4	0	0,00	0	
<i>Bromacil</i>	µg/l		0.1	4	0	0,00	0	
<i>Captane</i>	µg/l		0.1	4	0	0,00	0	
<i>Chloroméquat chlorure</i>	µg/l		0.1	4	0	0,00	0	
<i>Chlorothalonil</i>	µg/l		0.1	4	0	0,00	0	
<i>Clopyralid</i>	µg/l		0.1	4	0	0,00	0	
<i>Cyprodinil</i>	µg/l		0.1	4	0	0,00	0	
<i>Dichlobénil</i>	µg/l		0.1	4	0	0,00	0	
<i>Diméthomorphe</i>	µg/l		0.1	4	0	0,00	0	
<i>Fenpropidin</i>	µg/l		0.1	4	0	0,00	0	
<i>Fenpropimorphe</i>	µg/l		0.1	4	0	0,00	0	
<i>Fipronil</i>	µg/l		0.1	4	0	0,00	0	
<i>Folpel</i>	µg/l		0.1	4	0	0,00	0	
<i>Glufosinate</i>	µg/l		0.1	4	0	0,00	0	
<i>Glyphosate</i>	µg/l		0.1	4	0	0,00	0	
<i>Imidaclopride</i>	µg/l		0.1	4	0	0,00	0	
<i>Iprodione</i>	µg/l		0.1	4	0	0,00	0	
<i>Isoxaflutole</i>	µg/l		0.1	4	0	0,00	0	
<i>Métalaxyle</i>	µg/l		0.1	4	0	0,00	0	
<i>Norflurazon</i>	µg/l		0.1	4	0	0,00	0	
<i>Oxadixyl</i>	µg/l		0.1	4	0	0,00	0	
<i>Oxyfluorfe</i>	µg/l		0.1	4	0	0,00	0	
<i>Pendiméthaline</i>	µg/l		0.1	4	0	0,00	0	
<i>Prochloraze</i>	µg/l		0.1	4	0	0,00	0	
<i>Procymidone</i>	µg/l		0.1	4	0	0,00	0	
<i>Pyridate</i>	µg/l		0.1	4	0	0,00	0	
<i>Pyrifénox</i>	µg/l		0.1	4	0	0,00	0	
<i>Pyriméthanil</i>	µg/l		0.1	4	0	0,00	0	
<i>Tébufénozide</i>	µg/l		0.1	4	0	0,00	0	
<i>Tétraconazole</i>	µg/l		0.1	4	0	0,00	0	
<i>Total des pesticides analysés</i>	µg/l		0.5	4	0	0,00	0	
<i>Trifluraline</i>	µg/l		0.1	4	0	0,00	0	

A- Organisation de l'alimentation en eau

UNITE DE PRODUCTION : N° 000565 BORDES

Unité de gestion: 0051 - SYNDICAT MIXTE DU NORD EST DE PAU



Légende: N°: Numéro d'installation - ▲ Captage - ▽ Mélange de captages - □ Station de traitement production

B - Bilan de la qualité des eaux distribuées par

		UGE :	0051
l'unité de production:	BORDES		000565

Maître d'ouvrage : **SYNDICAT MIXTE DU NORD-EST DE PAU**

Exploitant : **SAUR FRANCE**

Type d'eau : Eau distribuée après traitement

B - 1 : Synthèse de la conformité de l'eau distribuée

La synthèse est effectuée par unité de distribution. Elle porte sur les analyses d'eau prélevée sur cette unité et les installations qui l'alimentent : la station de traitement-production, quand l'eau est distribuée après traitement, les captages ou les mélanges de captages, quand l'eau est distribuée sans traitement.

La qualité de l'eau est examinée à partir de la proportion du nombre d'analyses conformes par rapport au nombre total d'analyses.

En fonction de cette proportion une appréciation globale est ensuite portée successivement pour les paramètres bactériologiques et pour les paramètres physico-chimiques.

B - 1 - 1 : Qualité bactériologique

Nombre de prélèvements :	12
Nombre de prélèvements non conformes :	0
Proportion de prélèvements conformes :	100 %

B - 1 - 2 : Qualité physico-chimique

Nombre de prélèvements :	13
Nombre de prélèvements non conformes :	0
Proportion de prélèvements conformes :	100 %

B - 1 - 3 : Appréciation globale de la qualité

L'eau distribuée en 2010 peut être qualifiée ainsi :

- pour les paramètres bactériologiques : Bonne qualité bactériologique
- pour les paramètres physico-chimiques : Bonne qualité physico-chimique

Caractéristiques qualitatives par paramètre de l'eau distribuée par le réseau de distribution :**000565 BORDES**

Les tableaux suivants présentent par paramètre le rappel des normes, le nombre d'analyses réalisées en 2010 et les valeurs minimale, maximale et moyenne observées. Dans la colonne observations, il est fait mention, s'il y a lieu, du nombre de dépassement de norme constaté dans l'année.

La synthèse est effectuée à partir des analyses réalisées sur l'unité de distribution et sur les installations qui l'alimentent : sur la station de traitement-production de l'eau quand l'eau subit un traitement avant distribution ainsi que sur les captages pour les paramètres non modifiés par un traitement.

000 PARAMETRES TERRAIN

Paramètres	Unité	Norme		Nbre de valeurs	Valeurs observées			Observations
		Mini	Maxi		Mini	Moyenne	Maxi	
Chlore libre	mg/LCl2			13	0	0,31	0,7	
Chlore total	mg/LCl2			13	0	0,31	0,7	
Conductivité à 25°C	µS/cm			13	375	405,54	435	
pH	unité pH			13	7,4	7,49	7,8	
Température de l'eau	°C			13	11	14,08	18	

010 PARAMETRES MICROBIOLOGIQUES

Paramètres	Unité	Norme		Nbre de valeurs	Valeurs observées			Observations
		Mini	Maxi		Mini	Moyenne	Maxi	
Bact. aér. revivifiables à 22°68h	n/mL			12	0	-	4	
Bact. aér. revivifiables à 36°44h	n/mL			12	0	-	2	
Bactéries coliformes /100ml-MS	n/100mL			12	0	-	0	
Entérocoques /100ml-MS	n/100mL	0		12	0	-	0	
Escherichia coli /100ml -MF	n/100mL	0		12	0	-	0	

030 CARACTERISTIQUES ORGANOLEPTIQUES

Paramètres	Unité	Norme		Nbre de valeurs	Valeurs observées			Observations
		Mini	Maxi		Mini	Moyenne	Maxi	
Coloration	mg/L Pt			12	0	0,00	0	
Odeur (qualitatif)	qualit.			12	0	0,00	0	
Saveur (qualitatif)	qualit.			12	0	0,00	0	
Turbidité néphélogéométrique NFU	NFU			12	0	0,18	0,47	

040 EQUILIBRE CALCO-CARBONIQUE

Paramètres	Unité	Norme		Nbre de valeurs	Valeurs observées			Observations
		Mini	Maxi		Mini	Moyenne	Maxi	
Carbonates	mg/LCO3			4	0	0,00	0	
Hydrogénocarbonates	mg/L			4	181	192,50	200	
pH	unité pH			4	7,8	7,99	8,12	
Titre alcalimétrique	°F			4	0	0,00	0	
Titre alcalimétrique complet	°F			12	14,9	15,95	16,8	
Titre hydrotimétrique	°F			12	18,5	19,67	21,2	

050 MINERALISATION

Paramètres	Unité	Norme		Nbre de valeurs	Valeurs observées			Observations
		Mini	Maxi		Mini	Moyenne	Maxi	
Calcium	mg/L			4	67,7	72,38	78	
Chlorures	mg/L			12	7,46	8,73	9,38	
Magnésium	mg/L			4	3,85	4,12	4,26	
Potassium	mg/L			4	0,959	1,27	1,6	
Sodium	mg/L			4	3,81	4,91	6,25	
Sulfates	mg/L			12	13	13,98	15,1	

055 FER ET MANGANESE

Paramètres	Unité	Norme		Nbre de valeurs	Valeurs observées			Observations
		Mini	Maxi		Mini	Moyenne	Maxi	
Fer total	µg/l			4	10,1	23,85	32,3	
Manganèse total	µg/l			4	0	0,00	0	

070 PARAMETRES AZOTES ET PHOSPHORES

Paramètres	Unité	Norme		Nbre de valeurs	Valeurs observées			Observations
		Mini	Maxi		Mini	Moyenne	Maxi	
Ammonium (en NH4)	mg/L			12	0	0,00	0	
Nitrates (en NO3)	mg/L		50	13	21,3	27,17	33,9	
Nitrites (en NO2)	mg/L		0.5	12	0	0,00	0	

080 OXYGENE ET MATIERES ORGANIQUES

Paramètres	Unité	Norme		Nbre de valeurs	Valeurs observées			Observations
		Mini	Maxi		Mini	Moyenne	Maxi	
Carbone organique total	mg/L C			12	0	0,49	1,37	

090 OLIGO-ELEMENTS ET MICROPOLLUANTS M.

Paramètres	Unité	Norme		Nbre de valeurs	Valeurs observées			Observations
		Mini	Maxi		Mini	Moyenne	Maxi	
Aluminium total µg/l	µg/l			4	0	10,40	16,6	
Arsenic	µg/l		10	4	0	0,00	0	
Baryum	mg/L		0.7	4	0,0144	0,02	0,0175	
Bore mg/L	mg/L		1	4	0	0,00	0	
Cyanures totaux	µg/l CN		50	4	0	0,00	0	
Fluorures mg/L	mg/L		1.5	4	0,0529	0,08	0,111	
Mercure	µg/l		1	4	0	0,00	0	
Sélénium	µg/l		10	4	0	0,00	0	

220 PARAMETRES LIES A LA RADIOACTIVITE

Paramètres	Unité	Norme		Nbre de valeurs	Valeurs observées			Observations
		Mini	Maxi		Mini	Moyenne	Maxi	
Activité alpha globale en Bq/L	Bq/L			4	0,023	0,05	0,06	
Activité bêta attribuable au K40	Bq/L			4	0,0265	0,04	0,0442	
Activité bêta glob. résiduelle Bq/L	Bq/l			4	0,019	0,03	0,045	
Activité bêta globale en Bq/L	Bq/l			4	0,061	0,07	0,083	
Activité Tritium (3H)	Bq/l			4	0	0,00	0	

330 SOUS-PRODUIT DE DESINFECTION

Paramètres	Unité	Norme		Nbre de valeurs	Valeurs observées			Observations
		Mini	Maxi		Mini	Moyenne	Maxi	
Bromates	µg/l		10	4	0	0,00	0	
Bromoforme	µg/l		100	4	0	0,00	0	
Chlorodibromométhane	µg/l		100	4	0	0,43	1,71	
Chloroforme	µg/l		100	4	0	0,00	0	
Dichloromonobromométhane	µg/l		100	4	0	0,00	0	
Trihalométhanes (4 substances)	µg/l		100	4	0	0,43	1,71	

340 COMP. ORG. VOLATILS & SEMI-VOLATILS

Paramètres	Unité	Norme		Nbre de valeurs	Valeurs observées			Observations
		Mini	Maxi		Mini	Moyenne	Maxi	
Benzène	µg/l		1	4	0	0,00	0	

350 COMPOSES ORGANOHALOGENES VOLATILS

Paramètres	Unité	Norme		Nbre de valeurs	Valeurs observées			Observations
		Mini	Maxi		Mini	Moyenne	Maxi	
Chlorure de vinyl monomère	µg/l		0.5	4	0	0,00	0	
Dichloroéthane-1,2	µg/l		3	4	0	0,00	0	
Tétrachloroéthylène+Trichloroéthylène	µg/l		10	4	0	0,00	0	
Tétrachloroéthylène-1,1,2,2	µg/l		10	4	0	0,00	0	
Trichloroéthylène	µg/l		10	4	0	0,00	0	

400 PESTICIDES TRICETONES

Paramètres	Unité	Norme		Nbre de valeurs	Valeurs observées			Observations
		Mini	Maxi		Mini	Moyenne	Maxi	
Mésotrione	µg/l		0.1	4	0	0,00	0	
Sulcotrione	µg/l		0.1	5	0	0,00	0	

510 PESTICIDES ARYLOXYACIDES

Paramètres	Unité	Norme		Nbre de valeurs	Valeurs observées			Observations
		Mini	Maxi		Mini	Moyenne	Maxi	
2,4-D	µg/l		0.1	5	0	0,00	0	
2,4-MCPA	µg/l		0.1	5	0	0,00	0	
Mécoprop	µg/l		0.1	5	0	0,00	0	
Triclopyr	µg/l		0.1	4	0	0,00	0	

520 PESTICIDES CARBAMATES

Paramètres	Unité	Norme		Nbre de valeurs	Valeurs observées			Observations
		Mini	Maxi		Mini	Moyenne	Maxi	
Benfuracarbe	µg/l		0.1	4	0	0,00	0	
Carbaryl	µg/l		0.1	4	0	0,00	0	
Carbendazime	µg/l		0.1	4	0	0,00	0	
Carbofuran	µg/l		0.1	5	0	0,00	0	
Fenoxycarbe	µg/l		0.1	4	0	0,00	0	
Méthomyl	µg/l		0.1	4	0	0,00	0	
Pyrimicarbe	µg/l		0.1	4	0	0,00	0	

530 PESTICIDES ORGANOCHLORES

Paramètres	Unité	Norme		Nbre de valeurs	Valeurs observées			Observations
		Mini	Maxi		Mini	Moyenne	Maxi	
Aldrine	µg/l		0.03	5	0	0,00	0	
Dieldrine	µg/l		0.03	5	0	0,00	0	
Endosulfan alpha	µg/l		0.1	4	0	0,00	0	
Endosulfan bêta	µg/l		0.1	4	0	0,00	0	
Endosulfan sulfate	µg/l		0.1	4	0	0,00	0	
Endrine	µg/l		0.1	4	0	0,00	0	
HCH gamma (lindane)	µg/l		0.1	5	0	0,00	0	
Heptachlore	µg/l		0.03	5	0	0,00	0	
Heptachlore époxide	µg/l		0.03	5	0	0,00	0	
Isodrine	µg/l		0.1	4	0	0,00	0	
Organochlorés totaux	µg/l		0.5	5	0	0,00	0	
Oxadiazon	µg/l		0.1	5	0	0,00	0	

540 PESTICIDES ORGANOPHOSPHORES

Paramètres	Unité	Norme		Nbre de valeurs	Valeurs observées			Observations
		Mini	Maxi		Mini	Moyenne	Maxi	
<i>Cadusafos</i>	µg/l		0.1	5	0	0,00	0	
<i>Chlorfenvinphos</i>	µg/l		0.1	5	0	0,00	0	
<i>Chlorméphas</i>	µg/l		0.1	5	0	0,00	0	
<i>Chlorpyrifos éthyl</i>	µg/l		0.1	4	0	0,00	0	
<i>Chlorpyrifos méthyl</i>	µg/l		0.1	5	0	0,00	0	
<i>Diazinon</i>	µg/l		0.1	5	0	0,00	0	
<i>Diméthoate</i>	µg/l		0.1	4	0	0,00	0	
<i>Isofenos</i>	µg/l		0.1	5	0	0,00	0	
<i>Malathion</i>	µg/l		0.1	5	0	0,00	0	
<i>Ométhoate</i>	µg/l		0.1	4	0	0,00	0	
<i>Organophosphorés totaux</i>	µg/l		0.5	5	0	0,00	0	
<i>Parathion éthyl</i>	µg/l		0.1	5	0	0,00	0	
<i>Parathion méthyl</i>	µg/l		0.1	5	0	0,00	0	
<i>Propargite</i>	µg/l		0.1	4	0	0,00	0	
<i>Terbuphos</i>	µg/l		0.1	5	0	0,00	0	
<i>Vamidothion</i>	µg/l		0.1	4	0	0,00	0	

550 PESTICIDES TRIAZINES

Paramètres	Unité	Norme		Nbre de valeurs	Valeurs observées			Observations
		Mini	Maxi		Mini	Moyenne	Maxi	
<i>Atrazine</i>	µg/l		0.1	5	0	0,00	0,011	
<i>Métamitron</i>	µg/l		0.1	4	0	0,00	0	
<i>Simazine</i>	µg/l		0.1	5	0	0,00	0	
<i>Terbuthylazin</i>	µg/l		0.1	5	0	0,00	0	
<i>Terbutryne</i>	µg/l		0.1	4	0	0,00	0	

552 METABOLITES DES TRIAZINES

Paramètres	Unité	Norme		Nbre de valeurs	Valeurs observées			Observations
		Mini	Maxi		Mini	Moyenne	Maxi	
<i>Atrazine déséthyl</i>	µg/l		0.1	5	0	0,01	0,026	
<i>Atrazine-déisopropyl</i>	µg/l		0.1	5	0	0,00	0	
<i>Terbuthylazin déséthyl</i>	µg/l		0.1	4	0	0,00	0	

560 PESTICIDES AMIDES, ACETAMIDES, ...

Paramètres	Unité	Norme		Nbre de valeurs	Valeurs observées			Observations
		Mini	Maxi		Mini	Moyenne	Maxi	
<i>Acétochlore</i>	µg/l		0.1	5	0	0,00	0	
<i>Alachlore</i>	µg/l		0.1	5	0	0,00	0	
<i>Cymoxanil</i>	µg/l		0.1	5	0	0,00	0	
<i>Diméthénamide</i>	µg/l		0.1	5	0	0,00	0	
<i>Métolachlore</i>	µg/l		0.1	5	0	0,00	0	
<i>Napropamide</i>	µg/l		0.1	4	0	0,00	0	
<i>Oryzalin</i>	µg/l		0.1	4	0	0,00	0	
<i>Propachlore</i>	µg/l		0.1	4	0	0,00	0	
<i>Tébutam</i>	µg/l		0.1	4	0	0,00	0	
<i>Tolyfluanide</i>	µg/l		0.1	4	0	0,00	0	

580 PESTICIDES UREES SUBSTITUEES

Paramètres	Unité	Norme		Nbre de valeurs	Valeurs observées			Observations
		Mini	Maxi		Mini	Moyenne	Maxi	
<i>Chlortoluron</i>	µg/l		0.1	5	0	0,00	0	
<i>Diuron</i>	µg/l		0.1	5	0	0,00	0	
<i>Isoproturon</i>	µg/l		0.1	5	0	0,00	0	
<i>Linuron</i>	µg/l		0.1	5	0	0,00	0	
<i>Monolinuron</i>	µg/l		0.1	4	0	0,00	0	

585 PESTICIDES SULFONYLUREES

Paramètres	Unité	Norme		Nbre de valeurs	Valeurs observées			Observations
		Mini	Maxi		Mini	Moyenne	Maxi	
Metsulfuron méthyl	µg/l		0.1	4	0	0,00	0	
Nicosulfuron	µg/l		0.1	5	0	0,00	0	

590 PESTICIDES PYRETHRINOIDES

Paramètres	Unité	Norme		Nbre de valeurs	Valeurs observées			Observations
		Mini	Maxi		Mini	Moyenne	Maxi	
Cyperméthrine	µg/l		0.1	5	0	0,00	0	
Deltaméthrine	µg/l		0.1	5	0	0,00	0	
Lambda Cyhalothrine	µg/l		0.1	5	0	0,00	0	

600 PESTICIDES NITROPHENOLS ET ALCOOLS

Paramètres	Unité	Norme		Nbre de valeurs	Valeurs observées			Observations
		Mini	Maxi		Mini	Moyenne	Maxi	
Bromoxynil	µg/l		0.1	5	0	0,00	0	
Dicamba	µg/l		0.1	4	0	0,00	0	
Dinoterbe	µg/l		0.1	5	0	0,00	0	
Imazaméthabenz	µg/l		0.1	5	0	0,00	0	
loxynil	µg/l		0.1	5	0	0,00	0	

650 PESTICIDES TRIAZOLES

Paramètres	Unité	Norme		Nbre de valeurs	Valeurs observées			Observations
		Mini	Maxi		Mini	Moyenne	Maxi	
Aminotriazole	µg/l		0.1	5	0	0,00	0	
Epoxyconazole	µg/l		0.1	5	0	0,00	0	
Fludioxonil	µg/l		0.1	5	0	0,00	0	
Flusilazol	µg/l		0.1	5	0	0,00	0	
Myclobutanil	µg/l		0.1	4	0	0,00	0	
Tébuconazole	µg/l		0.1	5	0	0,00	0	
Triadiméfon	µg/l		0.1	4	0	0,00	0	

700 PESTICIDES STROBILURINES

Paramètres	Unité	Norme		Nbre de valeurs	Valeurs observées			Observations
		Mini	Maxi		Mini	Moyenne	Maxi	
Azoxystrobine	µg/l		0.1	4	0	0,00	0	

800 PESTICIDES DIVERS

Paramètres	Unité	Norme		Nbre de valeurs	Valeurs observées			Observations
		Mini	Maxi		Mini	Moyenne	Maxi	
<i>Aclonifen</i>	µg/l		0.1	5	0	0,00	0	
<i>AMPA</i>	µg/l		0.1	5	0	0,00	0	
<i>Benoxacor</i>	µg/l		0.1	4	0	0,00	0	
<i>Bentazone</i>	µg/l		0.1	5	0	0,00	0	
<i>Bromacil</i>	µg/l		0.1	4	0	0,00	0	
<i>Captane</i>	µg/l		0.1	5	0	0,00	0	
<i>Chloroméquat chlorure</i>	µg/l		0.1	4	0	0,00	0	
<i>Chlorothalonil</i>	µg/l		0.1	5	0	0,00	0	
<i>Clopyralid</i>	µg/l		0.1	4	0	0,00	0	
<i>Cyprodinil</i>	µg/l		0.1	4	0	0,00	0	
<i>Dichlobénil</i>	µg/l		0.1	4	0	0,00	0	
<i>Diméthomorphe</i>	µg/l		0.1	4	0	0,00	0	
<i>Fenpropidin</i>	µg/l		0.1	4	0	0,00	0	
<i>Fenpropimorphe</i>	µg/l		0.1	5	0	0,00	0	
<i>Fipronil</i>	µg/l		0.1	5	0	0,00	0	
<i>Folpel</i>	µg/l		0.1	5	0	0,00	0	
<i>Glufosinate</i>	µg/l		0.1	5	0	0,00	0	
<i>Glyphosate</i>	µg/l		0.1	5	0	0,00	0	
<i>Imidaclopride</i>	µg/l		0.1	5	0	0,00	0	
<i>Iprodione</i>	µg/l		0.1	4	0	0,00	0	
<i>Isoxaflutole</i>	µg/l		0.1	5	0	0,00	0	
<i>Métalaxyle</i>	µg/l		0.1	4	0	0,00	0	
<i>Norflurazon</i>	µg/l		0.1	4	0	0,00	0	
<i>Oxadixyl</i>	µg/l		0.1	4	0	0,00	0	
<i>Oxyfluorfen</i>	µg/l		0.1	4	0	0,00	0	
<i>Pendiméthaline</i>	µg/l		0.1	5	0	0,00	0	
<i>Prochloraze</i>	µg/l		0.1	4	0	0,00	0	
<i>Procymidone</i>	µg/l		0.1	4	0	0,00	0	
<i>Pyridate</i>	µg/l		0.1	4	0	0,00	0	
<i>Pyrifénox</i>	µg/l		0.1	4	0	0,00	0	
<i>Pyriméthanil</i>	µg/l		0.1	4	0	0,00	0	
<i>Tébufénozide</i>	µg/l		0.1	4	0	0,00	0	
<i>Tétraconazole</i>	µg/l		0.1	4	0	0,00	0	
<i>Total des pesticides analysés</i>	µg/l		0.5	5	0	0,01	0,037	
<i>Trifluraline</i>	µg/l		0.1	5	0	0,00	0	

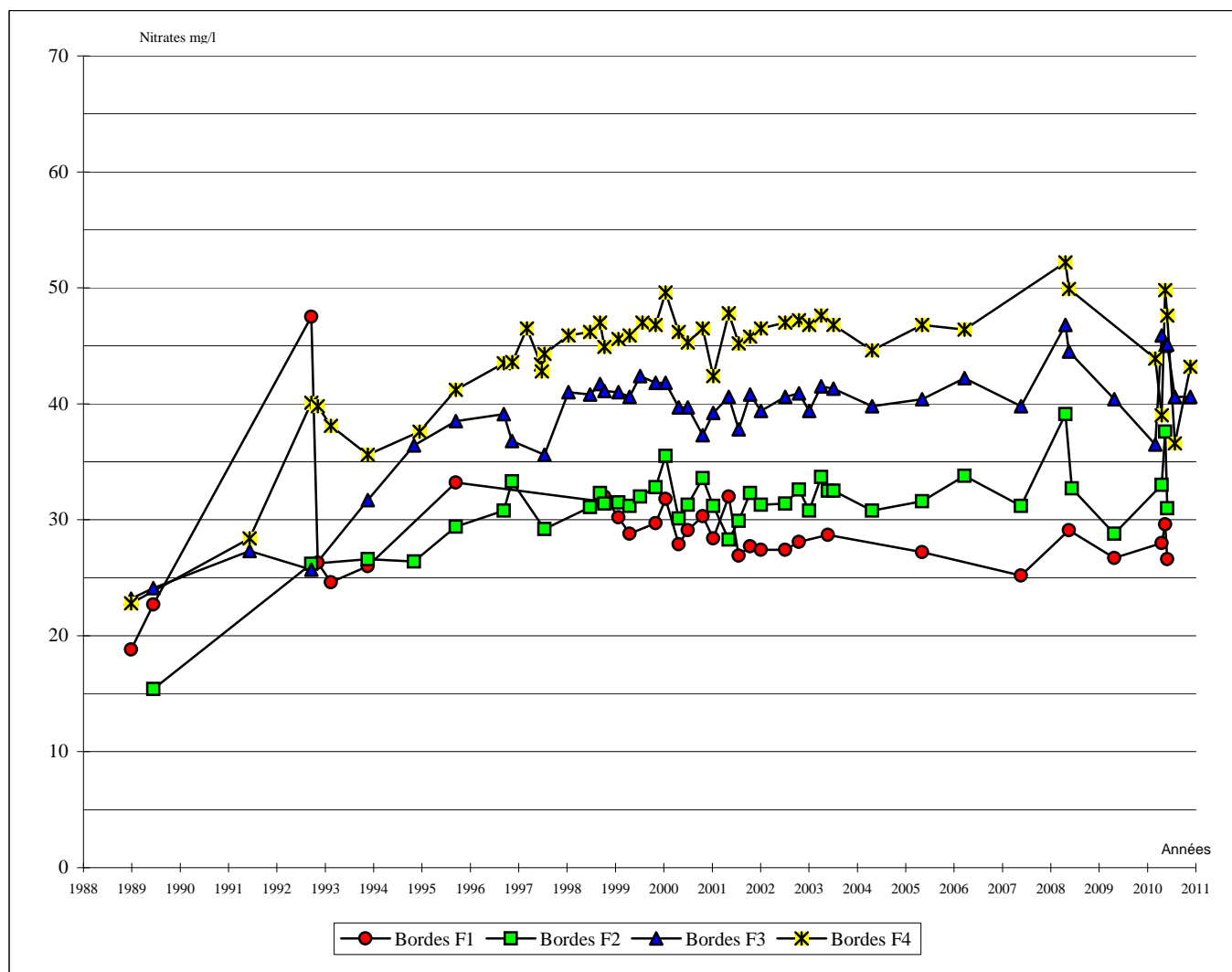
B-3 Historique du suivi des nitrates jusqu'en 2010

Les ressources utilisées, situées en zone rurale, sont sensibles aux contaminations d'origine agricole. C'est pourquoi, un suivi approfondi du paramètre nitrate est effectué depuis plusieurs années.

Le graphe suivant retrace l'historique de ce suivi jusqu'en 2010 et montre l'évolution au cours des années.

FORAGES DE BORDES : évolution de la teneur en nitrates par forage

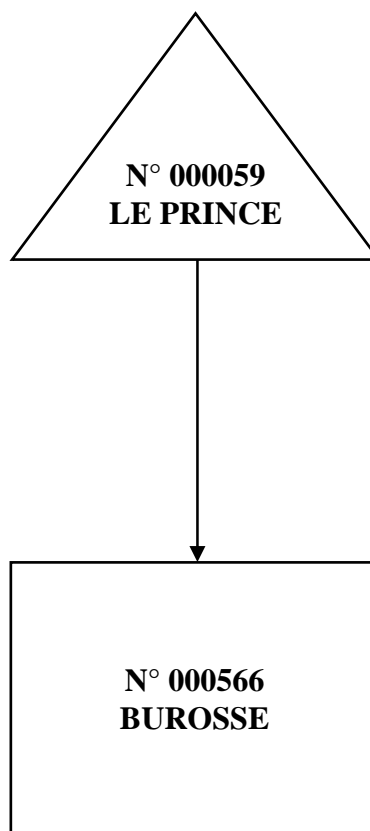
UGE : 0051



A- Organisation de l'alimentation en eau

UNITE DE PRODUCTION : N° 000566 BUROSSE

Unité de gestion: 0051 - SYNDICAT MIXTE DU NORD EST DE PAU



Légende: N°: Numéro d'installation - ▲ Captage - ▲ Mélange de captages - □ Station de traitement production

B - Bilan de la qualité des eaux distribuées par

		UGE :	0051
l'unité de production:		BUROSSE	000566

Maître d'ouvrage : SYNDICAT MIXTE DU NORD-EST DE PAU

Exploitant : SAUR FRANCE

Type d'eau : Eau distribuée après traitement

B - 1 : Synthèse de la conformité de l'eau distribuée

La synthèse est effectuée par unité de distribution. Elle porte sur les analyses d'eau prélevée sur cette unité et les installations qui l'alimentent : la station de traitement-production, quand l'eau est distribuée après traitement, les captages ou les mélanges de captages, quand l'eau est distribuée sans traitement.

La qualité de l'eau est examinée à partir de la proportion du nombre d'analyses conformes par rapport au nombre total d'analyses.

En fonction de cette proportion une appréciation globale est ensuite portée successivement pour les paramètres bactériologiques et pour les paramètres physico-chimiques.

B - 1 - 1 : Qualité bactériologique

Nombre de prélèvements :	3
Nombre de prélèvements non conformes :	0
Proportion de prélèvements conformes :	100 %

B - 1 - 2 : Qualité physico-chimique

Nombre de prélèvements :	3
Nombre de prélèvements non conformes :	0
Proportion de prélèvements conformes :	100 %

B - 1 - 3 : Appréciation globale de la qualité

L'eau distribuée en 2010 peut être qualifiée ainsi :

- pour les paramètres bactériologiques : Bonne qualité bactériologique
- pour les paramètres physico-chimiques : Bonne qualité physico-chimique

Caractéristiques qualitatives par paramètre de l'eau distribuée par le réseau de distribution :**000566 BUROSSE**

Les tableaux suivants présentent par paramètre le rappel des normes, le nombre d'analyses réalisées en 2010 et les valeurs minimale, maximale et moyenne observées. Dans la colonne observations, il est fait mention, s'il y a lieu, du nombre de dépassement de norme constaté dans l'année.

La synthèse est effectuée à partir des analyses réalisées sur l'unité de distribution et sur les installations qui l'alimentent : sur la station de traitement-production de l'eau quand l'eau subit un traitement avant distribution ainsi que sur les captages pour les paramètres non modifiés par un traitement.

000 PARAMETRES TERRAIN

Paramètres	Unité	Norme		Nbre de valeurs	Valeurs observées			Observations
		Mini	Maxi		Mini	Moyenne	Maxi	
Chlore libre	mg/LCl ₂			3	0,2	0,30	0,36	
Chlore total	mg/LCl ₂			3	0,2	0,30	0,36	
Conductivité à 25°C	µS/cm			3	347	347,67	348	
pH	unitépH			3	7,6	7,67	7,7	
Température de l'eau	°C			3	24	24,67	25	

010 PARAMETRES MICROBIOLOGIQUES

Paramètres	Unité	Norme		Nbre de valeurs	Valeurs observées			Observations
		Mini	Maxi		Mini	Moyenne	Maxi	
Bact. aér. revivifiables à 22°68h	n/mL			3	0	-	13	
Bact. aér. revivifiables à 36°44h	n/mL			3	0	-	17	
Bactéries coliformes /100ml-MS	n/100mL			3	0	-	0	
Entérocoques /100ml-MS	n/100mL		0	3	0	-	0	
Escherichia coli /100ml -MF	n/100mL		0	3	0	-	0	

030 CARACTERISTIQUES ORGANOLEPTIQUES

Paramètres	Unité	Norme		Nbre de valeurs	Valeurs observées			Observations
		Mini	Maxi		Mini	Moyenne	Maxi	
Coloration	mg/L Pt			3	0	0,00	0	
Odeur (qualitatif)	qualit.			3	0	0,00	0	
Saveur (qualitatif)	qualit.			3	0	0,00	0	
Turbidité néphélométrique NFU	NFU			3	0,14	0,15	0,15	

040 EQUILIBRE CALCO-CARBONIQUE

Paramètres	Unité	Norme		Nbre de valeurs	Valeurs observées			Observations
		Mini	Maxi		Mini	Moyenne	Maxi	
Carbonates	mg/LCO ₃			1	0	0,00	0	
Hydrogénocarbonates	mg/L			1	179,8	179,80	179,8	
pH	unitépH			1	8,28	8,28	8,28	
Titre alcalimétrique	°F			1	0	0,00	0	
Titre alcalimétrique complet	°F			3	14,75	14,85	15	
Titre hydrotimétrique	°F			3	10,69	11,25	11,6	

050 MINERALISATION

Paramètres	Unité	Norme		Nbre de valeurs	Valeurs observées			Observations
		Mini	Maxi		Mini	Moyenne	Maxi	
Calcium	mg/L			1	30,9	30,90	30,9	
Chlorures	mg/L			3	17,1	17,70	18,3	
Magnésium	mg/L			1	7,16	7,16	7,16	
Potassium	mg/L			1	4,39	4,39	4,39	
Sodium	mg/L			1	26,6	26,60	26,6	
Sulfates	mg/L			3	2,11	2,28	2,43	

055 FER ET MANGANESE

Paramètres	Unité	Norme		Nbre de valeurs	Valeurs observées			Observations
		Mini	Maxi		Mini	Moyenne	Maxi	
Fer total	µg/l			1	22,6	22,60	22,6	
Manganèse total	µg/l			1	0	0,00	0	

070 PARAMETRES AZOTES ET PHOSPHORES

Paramètres	Unité	Norme		Nbre de valeurs	Valeurs observées			Observations
		Mini	Maxi		Mini	Moyenne	Maxi	
Ammonium (en NH4)	mg/L			3	0	0,00	0	
Nitrates (en NO3)	mg/L		50	3	0,772	0,87	1,01	
Nitrites (en NO2)	mg/L		0.5	3	0	0,00	0	

080 OXYGENE ET MATIERES ORGANIQUES

Paramètres	Unité	Norme		Nbre de valeurs	Valeurs observées			Observations
		Mini	Maxi		Mini	Moyenne	Maxi	
Carbone organique total	mg/L C			3	0,325	0,41	0,558	

090 OLIGO-ELEMENTS ET MICROPOLLUANTS M.

Paramètres	Unité	Norme		Nbre de valeurs	Valeurs observées			Observations
		Mini	Maxi		Mini	Moyenne	Maxi	
Aluminium total µg/l	µg/l			1	0	0,00	0	
Arsenic	µg/l		10	1	0	0,00	0	
Baryum	mg/L		0.7	1	0,051	0,05	0,051	
Bore mg/L	mg/L		1	1	0,0971	0,10	0,0971	
Cyanures totaux	µg/l CN		50	1	0	0,00	0	
Fluorures mg/L	mg/L		1.5	1	0,325	0,33	0,325	
Mercure	µg/l		1	1	0	0,00	0	
Sélénium	µg/l		10	1	0	0,00	0	

220 PARAMETRES LIES A LA RADIOACTIVITE

Paramètres	Unité	Norme		Nbre de valeurs	Valeurs observées			Observations
		Mini	Maxi		Mini	Moyenne	Maxi	
Activité alpha globale en Bq/L	Bq/L			1	0,218	0,22	0,218	
Activité bêta attribuable au K40	Bq/L			1	0,1225	0,12	0,1225	
Activité bêta glob. résiduelle Bq/L	Bq/l			1	0,08	0,08	0,08	
Activité bêta globale en Bq/L	Bq/l			1	0,202	0,20	0,202	
Activité Tritium (3H)	Bq/l			1	0	0,00	0	

330 SOUS-PRODUIT DE DESINFECTION

Paramètres	Unité	Norme		Nbre de valeurs	Valeurs observées			Observations
		Mini	Maxi		Mini	Moyenne	Maxi	
Bromates	µg/l		10	1	0	0,00	0	
Bromoforme	µg/l		100	1	3,38	3,38	3,38	
Chlorodibromométhane	µg/l		100	1	1,73	1,73	1,73	
Chloroforme	µg/l		100	1	0	0,00	0	
Dichloromonobromométhane	µg/l		100	1	0	0,00	0	
Trihalométhanes (4 substances)	µg/l		100	1	5,11	5,11	5,11	

340 COMP. ORG. VOLATILS & SEMI-VOLATILS

Paramètres	Unité	Norme		Nbre de valeurs	Valeurs observées			Observations
		Mini	Maxi		Mini	Moyenne	Maxi	
Benzène	µg/l		1	1	0	0,00	0	

350 COMPOSES ORGANOHALOGENES VOLATILS

Paramètres	Unité	Norme		Nbre de valeurs	Valeurs observées			Observations
		Mini	Maxi		Mini	Moyenne	Maxi	
Chlorure de vinyl monomère	µg/l		0.5	1	0	0,00	0	
Dichloroéthane-1,2	µg/l		3	1	0	0,00	0	
Tétrachloroéthylène+Trichloroéthylène	µg/l		10	1	0	0,00	0	
Tétrachloroéthylène-1,1,2,2	µg/l		10	1	0	0,00	0	
Trichloroéthylène	µg/l		10	1	0	0,00	0	

400 PESTICIDES TRICETONES

Paramètres	Unité	Norme		Nbre de valeurs	Valeurs observées			Observations
		Mini	Maxi		Mini	Moyenne	Maxi	
Mésotrione	µg/l		0.1	1	0	0,00	0	
Sulcotrione	µg/l		0.1	1	0	0,00	0	

510 PESTICIDES ARYLOXYACIDES

Paramètres	Unité	Norme		Nbre de valeurs	Valeurs observées			Observations
		Mini	Maxi		Mini	Moyenne	Maxi	
2,4-D	µg/l		0.1	1	0	0,00	0	
2,4-MCPA	µg/l		0.1	1	0	0,00	0	
Mécoprop	µg/l		0.1	1	0	0,00	0	
Triclopyr	µg/l		0.1	1	0	0,00	0	

520 PESTICIDES CARBAMATES

Paramètres	Unité	Norme		Nbre de valeurs	Valeurs observées			Observations
		Mini	Maxi		Mini	Moyenne	Maxi	
Benfuracarbe	µg/l		0.1	1	0	0,00	0	
Carbaryl	µg/l		0.1	1	0	0,00	0	
Carbendazime	µg/l		0.1	1	0	0,00	0	
Carbofuran	µg/l		0.1	1	0	0,00	0	
Fenoxycarbe	µg/l		0.1	1	0	0,00	0	
Méthomyl	µg/l		0.1	1	0	0,00	0	
Pyrimicarbe	µg/l		0.1	1	0	0,00	0	

530 PESTICIDES ORGANOCHLORES

Paramètres	Unité	Norme		Nbre de valeurs	Valeurs observées			Observations
		Mini	Maxi		Mini	Moyenne	Maxi	
Aldrine	µg/l		0.03	1	0	0,00	0	
Dieldrine	µg/l		0.03	1	0	0,00	0	
Endosulfan alpha	µg/l		0.1	1	0	0,00	0	
Endosulfan bêta	µg/l		0.1	1	0	0,00	0	
Endosulfan sulfate	µg/l		0.1	1	0	0,00	0	
Endrine	µg/l		0.1	1	0	0,00	0	
HCH gamma (lindane)	µg/l		0.1	1	0	0,00	0	
Heptachlore	µg/l		0.03	1	0	0,00	0	
Heptachlore époxide	µg/l		0.03	1	0	0,00	0	
Isodrine	µg/l		0.1	1	0	0,00	0	
Organochlorés totaux	µg/l		0.5	1	0	0,00	0	
Oxadiazon	µg/l		0.1	1	0	0,00	0	

540 PESTICIDES ORGANOPHOSPHORES

Paramètres	Unité	Norme		Nbre de valeurs	Valeurs observées			Observations
		Mini	Maxi		Mini	Moyenne	Maxi	
Cadusafos	µg/l		0.1	1	0	0,00	0	
Chlorfenvinphos	µg/l		0.1	1	0	0,00	0	
Chlorméphas	µg/l		0.1	1	0	0,00	0	
Chlorpyriphos éthyl	µg/l		0.1	1	0	0,00	0	
Chlorpyriphos méthyl	µg/l		0.1	1	0	0,00	0	
Diazinon	µg/l		0.1	1	0	0,00	0	
Diméthoate	µg/l		0.1	1	0	0,00	0	
Isofenos	µg/l		0.1	1	0	0,00	0	
Malathion	µg/l		0.1	1	0	0,00	0	
Ométhoate	µg/l		0.1	1	0	0,00	0	
Organophosphorés totaux	µg/l		0.5	1	0	0,00	0	
Parathion éthyl	µg/l		0.1	1	0	0,00	0	
Parathion méthyl	µg/l		0.1	1	0	0,00	0	
Propargite	µg/l		0.1	1	0	0,00	0	
Terbuphos	µg/l		0.1	1	0	0,00	0	
Vamidothion	µg/l		0.1	1	0	0,00	0	

550 PESTICIDES TRIAZINES

Paramètres	Unité	Norme		Nbre de valeurs	Valeurs observées			Observations
		Mini	Maxi		Mini	Moyenne	Maxi	
Atrazine	µg/l		0.1	1	0	0,00	0	
Métamitron	µg/l		0.1	1	0	0,00	0	
Simazine	µg/l		0.1	1	0	0,00	0	
Terbuthylazin	µg/l		0.1	1	0	0,00	0	
Terbutryne	µg/l		0.1	1	0	0,00	0	

552 METABOLITES DES TRIAZINES

Paramètres	Unité	Norme		Nbre de valeurs	Valeurs observées			Observations
		Mini	Maxi		Mini	Moyenne	Maxi	
Atrazine déséthyl	µg/l		0.1	1	0	0,00	0	
Atrazine-déisopropyl	µg/l		0.1	1	0	0,00	0	
Terbuthylazin déséthyl	µg/l		0.1	1	0	0,00	0	

560 PESTICIDES AMIDES, ACETAMIDES, ...

Paramètres	Unité	Norme		Nbre de valeurs	Valeurs observées			Observations
		Mini	Maxi		Mini	Moyenne	Maxi	
Acétochlore	µg/l		0.1	1	0	0,00	0	
Alachlore	µg/l		0.1	1	0	0,00	0	
Cymoxanil	µg/l		0.1	1	0	0,00	0	
Diméthénamide	µg/l		0.1	1	0	0,00	0	
Métolachlore	µg/l		0.1	1	0	0,00	0	
Napropamide	µg/l		0.1	1	0	0,00	0	
Oryzalin	µg/l		0.1	1	0	0,00	0	
Propachlore	µg/l		0.1	1	0	0,00	0	
Tébutam	µg/l		0.1	1	0	0,00	0	
Tolyfluanide	µg/l		0.1	1	0	0,00	0	

580 PESTICIDES UREES SUBSTITUEES

Paramètres	Unité	Norme		Nbre de valeurs	Valeurs observées			Observations
		Mini	Maxi		Mini	Moyenne	Maxi	
Chlortoluron	µg/l		0.1	1	0	0,00	0	
Diuron	µg/l		0.1	1	0	0,00	0	
Isoproturon	µg/l		0.1	1	0	0,00	0	
Linuron	µg/l		0.1	1	0	0,00	0	
Monolinuron	µg/l		0.1	1	0	0,00	0	

585 PESTICIDES SULFONYLUREES

Paramètres	Unité	Norme		Nbre de valeurs	Valeurs observées			Observations
		Mini	Maxi		Mini	Moyenne	Maxi	
Metsulfuron méthyl	µg/l		0.1	1	0	0,00	0	
Nicosulfuron	µg/l		0.1	1	0	0,00	0	

590 PESTICIDES PYRETHRINOIDES

Paramètres	Unité	Norme		Nbre de valeurs	Valeurs observées			Observations
		Mini	Maxi		Mini	Moyenne	Maxi	
Cyperméthrine	µg/l		0.1	1	0	0,00	0	
Deltaméthrine	µg/l		0.1	1	0	0,00	0	
Lambda Cyhalothrine	µg/l		0.1	1	0	0,00	0	

600 PESTICIDES NITROPHENOLS ET ALCOOLS

Paramètres	Unité	Norme		Nbre de valeurs	Valeurs observées			Observations
		Mini	Maxi		Mini	Moyenne	Maxi	
Bromoxynil	µg/l		0.1	1	0	0,00	0	
Dicamba	µg/l		0.1	1	0	0,00	0	
Dinoterbe	µg/l		0.1	1	0	0,00	0	
Imazaméthabenz	µg/l		0.1	1	0	0,00	0	
loxynil	µg/l		0.1	1	0	0,00	0	

650 PESTICIDES TRIAZOLES

Paramètres	Unité	Norme		Nbre de valeurs	Valeurs observées			Observations
		Mini	Maxi		Mini	Moyenne	Maxi	
Aminotriazole	µg/l		0.1	1	0	0,00	0	
Epoxyconazole	µg/l		0.1	1	0	0,00	0	
Fludioxonil	µg/l		0.1	1	0	0,00	0	
Flusilazol	µg/l		0.1	1	0	0,00	0	
Myclobutanil	µg/l		0.1	1	0	0,00	0	
Tébuconazole	µg/l		0.1	1	0	0,00	0	
Triadiméfon	µg/l		0.1	1	0	0,00	0	

700 PESTICIDES STROBILURINES

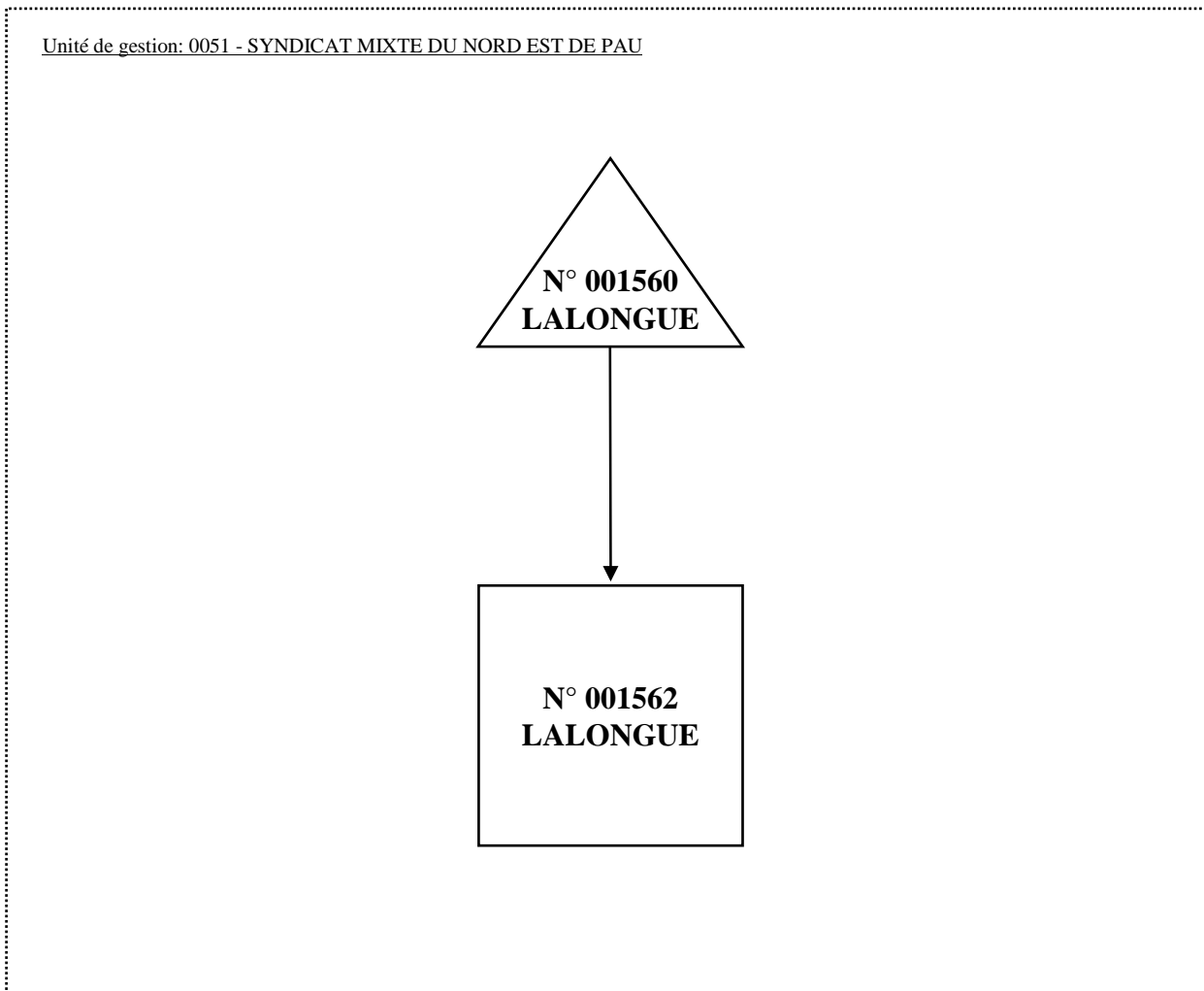
Paramètres	Unité	Norme		Nbre de valeurs	Valeurs observées			Observations
		Mini	Maxi		Mini	Moyenne	Maxi	
Azoxystrobine	µg/l		0.1	1	0	0,00	0	

800 PESTICIDES DIVERS

Paramètres	Unité	Norme		Nbre de valeurs	Valeurs observées			Observations
		Mini	Maxi		Mini	Moyenne	Maxi	
<i>Aclonifen</i>	µg/l		0.1	1	0	0,00	0	
<i>AMPA</i>	µg/l		0.1	1	0	0,00	0	
<i>Benoxacor</i>	µg/l		0.1	1	0	0,00	0	
<i>Bentazone</i>	µg/l		0.1	1	0	0,00	0	
<i>Bromacil</i>	µg/l		0.1	1	0	0,00	0	
<i>Captane</i>	µg/l		0.1	1	0	0,00	0	
<i>Chloroméquat chlorure</i>	µg/l		0.1	1	0	0,00	0	
<i>Chlorothalonil</i>	µg/l		0.1	1	0	0,00	0	
<i>Clopyralid</i>	µg/l		0.1	1	0	0,00	0	
<i>Cyprodinil</i>	µg/l		0.1	1	0	0,00	0	
<i>Dichlobénil</i>	µg/l		0.1	1	0	0,00	0	
<i>Diméthomorphe</i>	µg/l		0.1	1	0	0,00	0	
<i>Fenpropidin</i>	µg/l		0.1	1	0	0,00	0	
<i>Fenpropimorphe</i>	µg/l		0.1	1	0	0,00	0	
<i>Fipronil</i>	µg/l		0.1	1	0	0,00	0	
<i>Folpel</i>	µg/l		0.1	1	0	0,00	0	
<i>Glufosinate</i>	µg/l		0.1	1	0	0,00	0	
<i>Glyphosate</i>	µg/l		0.1	1	0	0,00	0	
<i>Imidaclopride</i>	µg/l		0.1	1	0	0,00	0	
<i>Iprodione</i>	µg/l		0.1	1	0	0,00	0	
<i>Isoxaflutole</i>	µg/l		0.1	1	0	0,00	0	
<i>Métalaxyle</i>	µg/l		0.1	1	0	0,00	0	
<i>Norflurazon</i>	µg/l		0.1	1	0	0,00	0	
<i>Oxadixyl</i>	µg/l		0.1	1	0	0,00	0	
<i>Oxyfluorfe</i>	µg/l		0.1	1	0	0,00	0	
<i>Pendiméthaline</i>	µg/l		0.1	1	0	0,00	0	
<i>Prochloraze</i>	µg/l		0.1	1	0	0,00	0	
<i>Procymidone</i>	µg/l		0.1	1	0	0,00	0	
<i>Pyridate</i>	µg/l		0.1	1	0	0,00	0	
<i>Pyrifénox</i>	µg/l		0.1	1	0	0,00	0	
<i>Pyriméthanil</i>	µg/l		0.1	1	0	0,00	0	
<i>Tébufénozide</i>	µg/l		0.1	1	0	0,00	0	
<i>Tétraconazole</i>	µg/l		0.1	1	0	0,00	0	
<i>Total des pesticides analysés</i>	µg/l		0.5	1	0	0,00	0	
<i>Trifluraline</i>	µg/l		0.1	1	0	0,00	0	

A- Organisation de l'alimentation en eau

UNITE DE PRODUCTION : N° 001562 LALONGUE



Légende: N°: Numéro d'installation - ▲ Captage - ▲ Mélange de captages - □ Station de traitement production

B - Bilan de la qualité des eaux distribuées par

		UGE :	0051
l'unité de production:		LALONGUE	001562

Maître d'ouvrage : SYNDICAT MIXTE DU NORD-EST DE PAU
Exploitant : SAUR FRANCE
Type d'eau : Eau distribuée après traitement

B - 1 : Synthèse de la conformité de l'eau distribuée

La synthèse est effectuée par unité de distribution. Elle porte sur les analyses d'eau prélevée sur cette unité et les installations qui l'alimentent : la station de traitement-production, quand l'eau est distribuée après traitement, les captages ou les mélanges de captages, quand l'eau est distribuée sans traitement.

La qualité de l'eau est examinée à partir de la proportion du nombre d'analyses conformes par rapport au nombre total d'analyses.

En fonction de cette proportion une appréciation globale est ensuite portée successivement pour les paramètres bactériologiques et pour les paramètres physico-chimiques.

B - 1 - 1 : Qualité bactériologique

Nombre de prélèvements :	8
Nombre de prélèvements non conformes :	0
Proportion de prélèvements conformes :	100 %

B - 1 - 2 : Qualité physico-chimique

Nombre de prélèvements :	8
Nombre de prélèvements non conformes :	0
Proportion de prélèvements conformes :	100 %

B - 1 - 3 : Appréciation globale de la qualité

L'eau distribuée en 2010 peut être qualifiée ainsi :

- pour les paramètres bactériologiques : Bonne qualité bactériologique
- pour les paramètres physico-chimiques : Bonne qualité physico-chimique

Caractéristiques qualitatives par paramètre de l'eau distribuée par le réseau de distribution :**001562 LALONGUE**

Les tableaux suivants présentent par paramètre le rappel des normes, le nombre d'analyses réalisées en 2010 et les valeurs minimale, maximale et moyenne observées. Dans la colonne observations, il est fait mention, s'il y a lieu, du nombre de dépassement de norme constaté dans l'année.

La synthèse est effectuée à partir des analyses réalisées sur l'unité de distribution et sur les installations qui l'alimentent : sur la station de traitement-production de l'eau quand l'eau subit un traitement avant distribution ainsi que sur les captages pour les paramètres non modifiés par un traitement.

000 PARAMETRES TERRAIN

Paramètres	Unité	Norme		Nbre de valeurs	Valeurs observées			Observations
		Mini	Maxi		Mini	Moyenne	Maxi	
Chlore libre	mg/LCl ₂			6	0,16	0,25	0,4	
Chlore total	mg/LCl ₂			6	0,16	0,26	0,4	
Conductivité à 25°C	µS/cm			8	320	324,75	335	
pH	unité pH			8	7,1	7,53	7,7	
Température de l'eau	°C			8	21	22,88	24	

010 PARAMETRES MICROBIOLOGIQUES

Paramètres	Unité	Norme		Nbre de valeurs	Valeurs observées			Observations
		Mini	Maxi		Mini	Moyenne	Maxi	
Bact. aér. revivifiables à 22°68h	n/mL			6	0	-	0	
Bact. aér. revivifiables à 36°44h	n/mL			6	0	-	13	
Bactéries coliformes /100ml-MS	n/100mL			6	0	-	0	
Entérocoques /100ml-MS	n/100mL		0	6	0	-	0	
Escherichia coli /100ml -MF	n/100mL		0	6	0	-	0	
Légionella pneumophilla sp (L)	n/L			2	0	-	0	
Legionella sp	n/L			2	0	-	0	

030 CARACTERISTIQUES ORGANOLEPTIQUES

Paramètres	Unité	Norme		Nbre de valeurs	Valeurs observées			Observations
		Mini	Maxi		Mini	Moyenne	Maxi	
Coloration	mg/L Pt			6	0	0,00	0	
Odeur (qualitatif)	qualit.			6	0	0,00	0	
Saveur (qualitatif)	qualit.			6	0	0,00	0	
Turbidité néphélobimétrique NFU	NFU			6	0	0,02	0,11	

040 EQUILIBRE CALCO-CARBONIQUE

Paramètres	Unité	Norme		Nbre de valeurs	Valeurs observées			Observations
		Mini	Maxi		Mini	Moyenne	Maxi	
Carbonates	mg/LCO ₃			3	0	0,00	0	
Hydrogénocarbonates	mg/L			3	149	165,67	177	
pH	unité pH			3	7,65	7,87	8,01	
Titre alcalimétrique	°F			3	0	0,00	0	
Titre alcalimétrique complet	°F			6	12,2	13,54	14,5	
Titre hydrotimétrique	°F			6	10,45	10,91	11,2	

050 MINERALISATION

Paramètres	Unité	Norme		Nbre de valeurs	Valeurs observées			Observations
		Mini	Maxi		Mini	Moyenne	Maxi	
Calcium	mg/L			3	37,2	38,03	39,1	
Chlorures	mg/L			6	10,6	11,42	12,2	
Magnésium	mg/L			3	3,62	3,68	3,79	
Potassium	mg/L			3	2,93	3,14	3,48	
Sodium	mg/L			3	23,27	23,46	23,7	
Sulfates	mg/L			6	5,22	12,60	27,1	

055 FER ET MANGANESE

Paramètres	Unité	Norme		Nbre de valeurs	Valeurs observées			Observations
		Mini	Maxi		Mini	Moyenne	Maxi	
Fer total	µg/l			3	0	0,00	0	
Manganèse total	µg/l			3	0	0,00	0	

070 PARAMETRES AZOTES ET PHOSPHORES

Paramètres	Unité	Norme		Nbre de valeurs	Valeurs observées			Observations
		Mini	Maxi		Mini	Moyenne	Maxi	
Ammonium (en NH4)	mg/L			6	0	0,00	0	
Nitrates (en NO3)	mg/L		50	6	0,85	1,01	1,22	
Nitrites (en NO2)	mg/L		0.5	6	0	0,00	0	

080 OXYGENE ET MATIERES ORGANIQUES

Paramètres	Unité	Norme		Nbre de valeurs	Valeurs observées			Observations
		Mini	Maxi		Mini	Moyenne	Maxi	
Carbone organique total	mg/L C			6	0	0,27	0,44	

090 OLIGO-ELEMENTS ET MICROPOLLUANTS M.

Paramètres	Unité	Norme		Nbre de valeurs	Valeurs observées			Observations
		Mini	Maxi		Mini	Moyenne	Maxi	
Aluminium total µg/l	µg/l			3	0	0,00	0	
Arsenic	µg/l		10	3	0	0,00	0	
Baryum	mg/L		0.7	3	0,0331	0,03	0,037	
Bore mg/L	mg/L		1	3	0,0503	0,05	0,0595	
Cyanures totaux	µg/l CN		50	3	0	0,00	0	
Fluorures mg/L	mg/L		1.5	3	0,141	0,16	0,19	
Mercure	µg/l		1	3	0	0,00	0	
Sélénium	µg/l		10	3	0	0,00	0	

220 PARAMETRES LIES A LA RADIOACTIVITE

Paramètres	Unité	Norme		Nbre de valeurs	Valeurs observées			Observations
		Mini	Maxi		Mini	Moyenne	Maxi	
Activité alpha globale en Bq/L	Bq/L			3	0,027	0,05	0,074	
Activité bêta attribuable au K40	Bq/L			3	0,0817	0,09	0,096	
Activité bêta glob. résiduelle Bq/L	Bq/l			3	0,035	0,05	0,077	
Activité bêta globale en Bq/L	Bq/l			3	0,121	0,14	0,16	
Activité Tritium (3H)	Bq/l			3	0	0,00	0	

330 SOUS-PRODUIT DE DESINFECTION

Paramètres	Unité	Norme		Nbre de valeurs	Valeurs observées			Observations
		Mini	Maxi		Mini	Moyenne	Maxi	
Bromates	µg/l		10	3	0	0,00	0	
Bromoforme	µg/l		100	3	0	0,36	1,09	
Chlorodibromométhane	µg/l		100	3	0	0,93	1,44	
Chloroforme	µg/l		100	3	0	0,00	0	
Dichloromonobromométhane	µg/l		100	3	0	0,00	0	
Trihalométhanes (4 substances)	µg/l		100	3	0	1,29	2,53	

340 COMP. ORG. VOLATILS & SEMI-VOLATILS

Paramètres	Unité	Norme		Nbre de valeurs	Valeurs observées			Observations
		Mini	Maxi		Mini	Moyenne	Maxi	
Benzène	µg/l		1	3	0	0,00	0	

350 COMPOSES ORGANOHALOGENES VOLATILS

Paramètres	Unité	Norme		Nbre de valeurs	Valeurs observées			Observations
		Mini	Maxi		Mini	Moyenne	Maxi	
Chlorure de vinyl monomère	µg/l		0.5	3	0	0,00	0	
Dichloroéthane-1,2	µg/l		3	3	0	0,00	0	
Tétrachloroéthylène+Trichloroéthylène	µg/l		10	3	0	0,00	0	
Tétrachloroéthylène-1,1,2,2	µg/l		10	3	0	0,00	0	
Trichloroéthylène	µg/l		10	3	0	0,00	0	

400 PESTICIDES TRICETONES

Paramètres	Unité	Norme		Nbre de valeurs	Valeurs observées			Observations
		Mini	Maxi		Mini	Moyenne	Maxi	
Mésotrione	µg/l		0.1	3	0	0,00	0	
Sulcotrione	µg/l		0.1	3	0	0,00	0	

510 PESTICIDES ARYLOXYACIDES

Paramètres	Unité	Norme		Nbre de valeurs	Valeurs observées			Observations
		Mini	Maxi		Mini	Moyenne	Maxi	
2,4-D	µg/l		0.1	3	0	0,00	0	
2,4-MCPA	µg/l		0.1	3	0	0,00	0	
Mécoprop	µg/l		0.1	3	0	0,00	0	
Triclopyr	µg/l		0.1	3	0	0,00	0	

520 PESTICIDES CARBAMATES

Paramètres	Unité	Norme		Nbre de valeurs	Valeurs observées			Observations
		Mini	Maxi		Mini	Moyenne	Maxi	
Benfuracarbe	µg/l		0.1	3	0	0,00	0	
Carbaryl	µg/l		0.1	3	0	0,00	0	
Carbendazime	µg/l		0.1	3	0	0,00	0	
Carbofuran	µg/l		0.1	3	0	0,00	0	
Fenoxycarbe	µg/l		0.1	3	0	0,00	0	
Méthomyl	µg/l		0.1	3	0	0,00	0	
Pyrimicarbe	µg/l		0.1	3	0	0,00	0	

530 PESTICIDES ORGANOCHLORES

Paramètres	Unité	Norme		Nbre de valeurs	Valeurs observées			Observations
		Mini	Maxi		Mini	Moyenne	Maxi	
Aldrine	µg/l		0.03	3	0	0,00	0	
Dieldrine	µg/l		0.03	3	0	0,00	0	
Endosulfan alpha	µg/l		0.1	3	0	0,00	0	
Endosulfan bêta	µg/l		0.1	3	0	0,00	0	
Endosulfan sulfate	µg/l		0.1	3	0	0,00	0	
Endrine	µg/l		0.1	3	0	0,00	0	
HCH gamma (lindane)	µg/l		0.1	3	0	0,00	0	
Heptachlore	µg/l		0.03	3	0	0,00	0	
Heptachlore époxide	µg/l		0.03	3	0	0,00	0	
Isodrine	µg/l		0.1	3	0	0,00	0	
Organochlorés totaux	µg/l		0.5	3	0	0,00	0	
Oxadiazon	µg/l		0.1	3	0	0,00	0	

540 PESTICIDES ORGANOPHOSPHORES

Paramètres	Unité	Norme		Nbre de valeurs	Valeurs observées			Observations
		Mini	Maxi		Mini	Moyenne	Maxi	
<i>Cadusafos</i>	µg/l		0.1	3	0	0,00	0	
<i>Chlorfenvinphos</i>	µg/l		0.1	3	0	0,00	0	
<i>Chlorméphas</i>	µg/l		0.1	3	0	0,00	0	
<i>Chlorpyriphos éthyl</i>	µg/l		0.1	3	0	0,00	0	
<i>Chlorpyriphos méthyl</i>	µg/l		0.1	3	0	0,00	0	
<i>Diazinon</i>	µg/l		0.1	3	0	0,00	0	
<i>Diméthoate</i>	µg/l		0.1	3	0	0,00	0	
<i>Isofenos</i>	µg/l		0.1	3	0	0,00	0	
<i>Malathion</i>	µg/l		0.1	3	0	0,00	0	
<i>Ométhoate</i>	µg/l		0.1	3	0	0,00	0	
<i>Organophosphorés totaux</i>	µg/l		0.5	3	0	0,00	0	
<i>Parathion éthyl</i>	µg/l		0.1	3	0	0,00	0	
<i>Parathion méthyl</i>	µg/l		0.1	3	0	0,00	0	
<i>Propargite</i>	µg/l		0.1	3	0	0,00	0	
<i>Terbuphos</i>	µg/l		0.1	3	0	0,00	0	
<i>Vamidothion</i>	µg/l		0.1	3	0	0,00	0	

550 PESTICIDES TRIAZINES

Paramètres	Unité	Norme		Nbre de valeurs	Valeurs observées			Observations
		Mini	Maxi		Mini	Moyenne	Maxi	
<i>Atrazine</i>	µg/l		0.1	3	0	0,00	0	
<i>Métamitrone</i>	µg/l		0.1	3	0	0,00	0	
<i>Simazine</i>	µg/l		0.1	3	0	0,00	0	
<i>Terbuthylazin</i>	µg/l		0.1	3	0	0,00	0	
<i>Terbutryne</i>	µg/l		0.1	3	0	0,00	0	

552 METABOLITES DES TRIAZINES

Paramètres	Unité	Norme		Nbre de valeurs	Valeurs observées			Observations
		Mini	Maxi		Mini	Moyenne	Maxi	
<i>Atrazine déséthyl</i>	µg/l		0.1	3	0	0,00	0	
<i>Atrazine-déisopropyl</i>	µg/l		0.1	3	0	0,00	0	
<i>Terbuthylazin déséthyl</i>	µg/l		0.1	3	0	0,00	0	

560 PESTICIDES AMIDES, ACETAMIDES, ...

Paramètres	Unité	Norme		Nbre de valeurs	Valeurs observées			Observations
		Mini	Maxi		Mini	Moyenne	Maxi	
<i>Acétochlore</i>	µg/l		0.1	3	0	0,00	0	
<i>Alachlore</i>	µg/l		0.1	3	0	0,00	0	
<i>Cymoxanil</i>	µg/l		0.1	3	0	0,00	0	
<i>Diméthénamide</i>	µg/l		0.1	3	0	0,00	0	
<i>Métolachlore</i>	µg/l		0.1	3	0	0,00	0	
<i>Napropamide</i>	µg/l		0.1	3	0	0,00	0	
<i>Oryzalin</i>	µg/l		0.1	3	0	0,00	0	
<i>Propachlore</i>	µg/l		0.1	3	0	0,00	0	
<i>Tébutam</i>	µg/l		0.1	3	0	0,00	0	
<i>Tolyfluanide</i>	µg/l		0.1	3	0	0,00	0	

580 PESTICIDES UREES SUBSTITUEES

Paramètres	Unité	Norme		Nbre de valeurs	Valeurs observées			Observations
		Mini	Maxi		Mini	Moyenne	Maxi	
<i>Chlortoluron</i>	µg/l		0.1	3	0	0,00	0	
<i>Diuron</i>	µg/l		0.1	3	0	0,00	0	
<i>Isoproturon</i>	µg/l		0.1	3	0	0,00	0	
<i>Linuron</i>	µg/l		0.1	3	0	0,00	0	
<i>Monolinuron</i>	µg/l		0.1	3	0	0,00	0	

585 PESTICIDES SULFONYLUREES

Paramètres	Unité	Norme		Nbre de valeurs	Valeurs observées			Observations
		Mini	Maxi		Mini	Moyenne	Maxi	
Metsulfuron méthyl	µg/l		0.1	3	0	0,00	0	
Nicosulfuron	µg/l		0.1	3	0	0,00	0	

590 PESTICIDES PYRETHRINOIDES

Paramètres	Unité	Norme		Nbre de valeurs	Valeurs observées			Observations
		Mini	Maxi		Mini	Moyenne	Maxi	
Cyperméthrine	µg/l		0.1	3	0	0,00	0	
Deltaméthrine	µg/l		0.1	3	0	0,00	0	
Lambda Cyhalothrine	µg/l		0.1	3	0	0,00	0	

600 PESTICIDES NITROPHENOLS ET ALCOOLS

Paramètres	Unité	Norme		Nbre de valeurs	Valeurs observées			Observations
		Mini	Maxi		Mini	Moyenne	Maxi	
Bromoxynil	µg/l		0.1	3	0	0,00	0	
Dicamba	µg/l		0.1	3	0	0,00	0	
Dinoterbe	µg/l		0.1	3	0	0,00	0	
Imazaméthabenz	µg/l		0.1	3	0	0,00	0	
loxynil	µg/l		0.1	3	0	0,00	0	

650 PESTICIDES TRIAZOLES

Paramètres	Unité	Norme		Nbre de valeurs	Valeurs observées			Observations
		Mini	Maxi		Mini	Moyenne	Maxi	
Aminotriazole	µg/l		0.1	3	0	0,00	0	
Epoxyconazole	µg/l		0.1	3	0	0,00	0	
Fludioxonil	µg/l		0.1	3	0	0,00	0	
Flusilazol	µg/l		0.1	3	0	0,00	0	
Myclobutanil	µg/l		0.1	3	0	0,00	0	
Tébuconazole	µg/l		0.1	3	0	0,00	0	
Triadiméfon	µg/l		0.1	3	0	0,00	0	

700 PESTICIDES STROBILURINES

Paramètres	Unité	Norme		Nbre de valeurs	Valeurs observées			Observations
		Mini	Maxi		Mini	Moyenne	Maxi	
Azoxystrobine	µg/l		0.1	3	0	0,00	0	

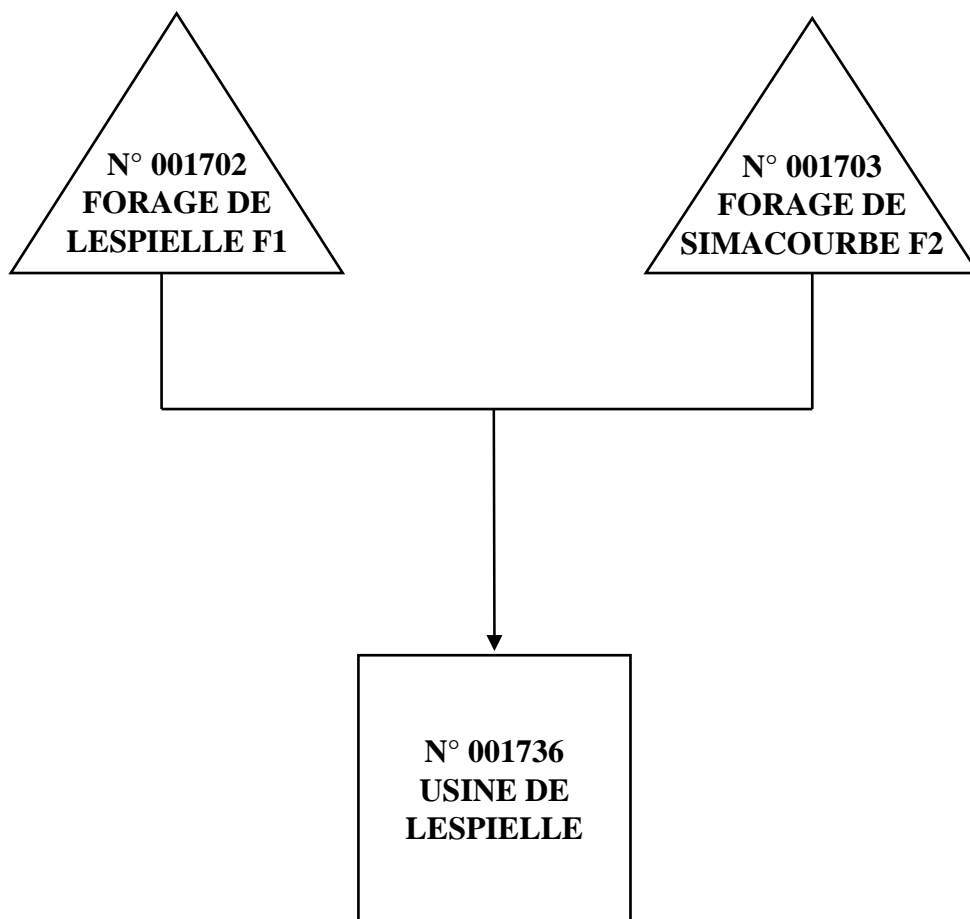
800 PESTICIDES DIVERS

Paramètres	Unité	Norme		Nbre de valeurs	Valeurs observées			Observations
		Mini	Maxi		Mini	Moyenne	Maxi	
<i>Aclonifén</i>	µg/l		0.1	3	0	0,00	0	
<i>AMPA</i>	µg/l		0.1	3	0	0,00	0	
<i>Benoxacor</i>	µg/l		0.1	3	0	0,00	0	
<i>Bentazone</i>	µg/l		0.1	3	0	0,00	0	
<i>Bromacil</i>	µg/l		0.1	3	0	0,00	0	
<i>Captane</i>	µg/l		0.1	3	0	0,00	0	
<i>Chloroméquat chlorure</i>	µg/l		0.1	3	0	0,00	0	
<i>Chlorothalonil</i>	µg/l		0.1	3	0	0,00	0	
<i>Clopyralid</i>	µg/l		0.1	3	0	0,00	0	
<i>Cyprodinil</i>	µg/l		0.1	3	0	0,00	0	
<i>Dichlobénil</i>	µg/l		0.1	3	0	0,00	0	
<i>Diméthomorphe</i>	µg/l		0.1	3	0	0,00	0	
<i>Fenpropidin</i>	µg/l		0.1	3	0	0,00	0	
<i>Fenpropimorphe</i>	µg/l		0.1	3	0	0,00	0	
<i>Fipronil</i>	µg/l		0.1	3	0	0,00	0	
<i>Folpel</i>	µg/l		0.1	3	0	0,00	0	
<i>Glufosinate</i>	µg/l		0.1	3	0	0,00	0	
<i>Glyphosate</i>	µg/l		0.1	3	0	0,00	0	
<i>Imidaclopride</i>	µg/l		0.1	3	0	0,00	0	
<i>Iprodione</i>	µg/l		0.1	3	0	0,00	0	
<i>Isoxaflutole</i>	µg/l		0.1	3	0	0,00	0	
<i>Métalaxyle</i>	µg/l		0.1	3	0	0,00	0	
<i>Norflurazon</i>	µg/l		0.1	3	0	0,00	0	
<i>Oxadixyl</i>	µg/l		0.1	3	0	0,00	0	
<i>Oxyfluorfené</i>	µg/l		0.1	3	0	0,00	0	
<i>Pendiméthaline</i>	µg/l		0.1	3	0	0,00	0	
<i>Prochloraze</i>	µg/l		0.1	3	0	0,00	0	
<i>Procymidone</i>	µg/l		0.1	3	0	0,00	0	
<i>Pyridate</i>	µg/l		0.1	3	0	0,00	0	
<i>Pyrifénox</i>	µg/l		0.1	3	0	0,00	0	
<i>Pyriméthanol</i>	µg/l		0.1	3	0	0,00	0	
<i>Tébufénoside</i>	µg/l		0.1	3	0	0,00	0	
<i>Tétraconazole</i>	µg/l		0.1	3	0	0,00	0	
<i>Total des pesticides analysés</i>	µg/l		0.5	3	0	0,00	0	
<i>Trifluraline</i>	µg/l		0.1	3	0	0,00	0	

A- Organisation de l'alimentation en eau

UNITE DE PRODUCTION : N° 001736 USINE DE LESPIELLE

Unité de gestion: 0051 - SYNDICAT MIXTE DU NORD EST DE PAU



Légende: N°: Numéro d'installation - ▲ Captage - ▲ Mélange de captages - □ Station de traitement production

B - Bilan de la qualité des eaux distribuées par

		UGE :	0051
l'unité de production:	USINE DE LESPIELLE		001736

Maître d'ouvrage : **SYNDICAT MIXTE DU NORD-EST DE PAU**

Exploitant : **SAUR FRANCE**

Type d'eau : Eau distribuée après traitement

B - 1 : Synthèse de la conformité de l'eau distribuée

La synthèse est effectuée par unité de distribution. Elle porte sur les analyses d'eau prélevée sur cette unité et les installations qui l'alimentent : la station de traitement-production, quand l'eau est distribuée après traitement, les captages ou les mélanges de captages, quand l'eau est distribuée sans traitement.

La qualité de l'eau est examinée à partir de la proportion du nombre d'analyses conformes par rapport au nombre total d'analyses.

En fonction de cette proportion une appréciation globale est ensuite portée successivement pour les paramètres bactériologiques et pour les paramètres physico-chimiques.

B - 1 - 1 : Qualité bactériologique

Nombre de prélèvements :	6
Nombre de prélèvements non conformes :	0
Proportion de prélèvements conformes :	100 %

B - 1 - 2 : Qualité physico-chimique

Nombre de prélèvements :	6
Nombre de prélèvements non conformes :	0
Proportion de prélèvements conformes :	100 %

B - 1 - 3 : Appréciation globale de la qualité

L'eau distribuée en 2010 peut être qualifiée ainsi :

- pour les paramètres bactériologiques : Bonne qualité bactériologique
- pour les paramètres physico-chimiques : Bonne qualité physico-chimique

Caractéristiques qualitatives par paramètre de l'eau distribuée par le réseau de distribution :**001736 USINE DE LESPIELLE**

Les tableaux suivants présentent par paramètre le rappel des normes, le nombre d'analyses réalisées en 2010 et les valeurs minimale, maximale et moyenne observées. Dans la colonne observations, il est fait mention, s'il y a lieu, du nombre de dépassement de norme constaté dans l'année.

La synthèse est effectuée à partir des analyses réalisées sur l'unité de distribution et sur les installations qui l'alimentent : sur la station de traitement-production de l'eau quand l'eau subit un traitement avant distribution ainsi que sur les captages pour les paramètres non modifiés par un traitement.

000 PARAMETRES TERRAIN

Paramètres	Unité	Norme		Nbre de valeurs	Valeurs observées			Observations
		Mini	Maxi		Mini	Moyenne	Maxi	
Chlore libre	mg/LCl2			6	0,2	0,34	0,46	
Chlore total	mg/LCl2			6	0,28	0,37	0,46	
Conductivité à 25°C	µS/cm			6	302	316,00	334	
pH	unité pH			6	7,8	7,87	7,9	
Température de l'eau	°C			6	21	23,67	25	

010 PARAMETRES MICROBIOLOGIQUES

Paramètres	Unité	Norme		Nbre de valeurs	Valeurs observées			Observations
		Mini	Maxi		Mini	Moyenne	Maxi	
Bact. aér. revivifiables à 22°68h	n/mL			6	0	-	1	
Bact. aér. revivifiables à 36°44h	n/mL			6	0	-	2	
Bactéries coliformes /100ml-MS	n/100mL			6	0	-	0	
Entérocoques /100ml-MS	n/100mL		0	6	0	-	0	
Escherichia coli /100ml -MF	n/100mL		0	6	0	-	0	

030 CARACTERISTIQUES ORGANOLEPTIQUES

Paramètres	Unité	Norme		Nbre de valeurs	Valeurs observées			Observations
		Mini	Maxi		Mini	Moyenne	Maxi	
Coloration	mg/L Pt			6	0	0,00	0	
Odeur (qualitatif)	qualit.			6	0	0,00	0	
Saveur (qualitatif)	qualit.			6	0	0,00	0	
Turbidité néphélogéométrique NFU	NFU			6	0	0,02	0,1	

040 EQUILIBRE CALCO-CARBONIQUE

Paramètres	Unité	Norme		Nbre de valeurs	Valeurs observées			Observations
		Mini	Maxi		Mini	Moyenne	Maxi	
Carbonates	mg/LCO3			3	0	0,00	0	
Hydrogénocarbonates	mg/L			3	151	163,00	171	
pH	unité pH			3	8,2	8,24	8,29	
Titre alcalimétrique	°F			3	0	0,00	0	
Titre alcalimétrique complet	°F			6	9,35	12,10	14	
Titre hydrotimétrique	°F			6	12,8	13,44	14,05	

050 MINERALISATION

Paramètres	Unité	Norme		Nbre de valeurs	Valeurs observées			Observations
		Mini	Maxi		Mini	Moyenne	Maxi	
Calcium	mg/L			3	44,64	46,31	48,4	
Chlorures	mg/L			6	6,43	8,39	10,4	
Magnésium	mg/L			3	4,39	4,61	4,75	
Potassium	mg/L			3	2,77	2,89	3,12	
Sodium	mg/L			3	8,25	10,08	11,8	
Sulfates	mg/L			6	8,57	25,52	52,1	

055 FER ET MANGANESE

Paramètres	Unité	Norme		Nbre de valeurs	Valeurs observées			Observations
		Mini	Maxi		Mini	Moyenne	Maxi	
Fer total	µg/l			3	0	0,00	0	
Manganèse total	µg/l			3	0	0,00	0	

070 PARAMETRES AZOTES ET PHOSPHORES

Paramètres	Unité	Norme		Nbre de valeurs	Valeurs observées			Observations
		Mini	Maxi		Mini	Moyenne	Maxi	
Ammonium (en NH4)	mg/L			6	0	0,02	0,0944	
Nitrates (en NO3)	mg/L	50		6	0	0,03	0,155	
Nitrites (en NO2)	mg/L	0.5		6	0	0,00	0	

080 OXYGENE ET MATIERES ORGANIQUES

Paramètres	Unité	Norme		Nbre de valeurs	Valeurs observées			Observations
		Mini	Maxi		Mini	Moyenne	Maxi	
Carbone organique total	mg/L C			6	0	0,05	0,309	

090 OLIGO-ELEMENTS ET MICROPOLLUANTS M.

Paramètres	Unité	Norme		Nbre de valeurs	Valeurs observées			Observations
		Mini	Maxi		Mini	Moyenne	Maxi	
Aluminium total µg/l	µg/l			3	0	0,00	0	
Arsenic	µg/l	10		3	0	0,00	0	
Baryum	mg/L	0.7		3	0,0271	0,03	0,037	
Bore mg/L	mg/L	1		3	0,0219	0,03	0,035	
Cyanures totaux	µg/l CN	50		3	0	0,00	0	
Fluorures mg/L	mg/L	1.5		3	0,169	0,21	0,236	
Mercure	µg/l	1		3	0	0,00	0	
Sélénium	µg/l	10		3	0	0,00	0	

220 PARAMETRES LIES A LA RADIOACTIVITE

Paramètres	Unité	Norme		Nbre de valeurs	Valeurs observées			Observations
		Mini	Maxi		Mini	Moyenne	Maxi	
Activité alpha globale en Bq/L	Bq/L			3	0,03	0,06	0,102	
Activité bêta attribuable au K40	Bq/L			3	0,077	0,08	0,0861	
Activité bêta glob. résiduelle Bq/L	Bq/l			3	0,026	0,04	0,069	
Activité bêta globale en Bq/L	Bq/l			3	0,103	0,12	0,155	
Activité Tritium (3H)	Bq/l			3	0	0,00	0	

330 SOUS-PRODUIT DE DESINFECTION

Paramètres	Unité	Norme		Nbre de valeurs	Valeurs observées			Observations
		Mini	Maxi		Mini	Moyenne	Maxi	
Bromates	µg/l	10		3	0	0,00	0	
Bromoforme	µg/l	100		3	0	0,00	0	
Chlorodibromométhane	µg/l	100		3	1,28	1,30	1,33	
Chloroforme	µg/l	100		3	0	0,37	1,12	
Dichloromonobromométhane	µg/l	100		3	0	0,73	1,18	
Trihalométhanes (4 substances)	µg/l	100		3	1,29	2,40	3,58	

340 COMP. ORG. VOLATILS & SEMI-VOLATILS

Paramètres	Unité	Norme		Nbre de valeurs	Valeurs observées			Observations
		Mini	Maxi		Mini	Moyenne	Maxi	
Benzène	µg/l		1	3	0	0,00	0	

350 COMPOSES ORGANOHALOGENES VOLATILS

Paramètres	Unité	Norme		Nbre de valeurs	Valeurs observées			Observations
		Mini	Maxi		Mini	Moyenne	Maxi	
Chlorure de vinyl monomère	µg/l		0.5	3	0	0,00	0	
Dichloroéthane-1,2	µg/l		3	3	0	0,00	0	
Tétrachloroéthylène+Trichloroéthylène	µg/l		10	3	0	0,00	0	
Tétrachloroéthylène-1,1,2,2	µg/l		10	3	0	0,00	0	
Trichloroéthylène	µg/l		10	3	0	0,00	0	

400 PESTICIDES TRICETONES

Paramètres	Unité	Norme		Nbre de valeurs	Valeurs observées			Observations
		Mini	Maxi		Mini	Moyenne	Maxi	
Mésotrione	µg/l		0.1	3	0	0,00	0	
Sulcotrione	µg/l		0.1	3	0	0,00	0	

510 PESTICIDES ARYLOXYACIDES

Paramètres	Unité	Norme		Nbre de valeurs	Valeurs observées			Observations
		Mini	Maxi		Mini	Moyenne	Maxi	
2,4-D	µg/l		0.1	3	0	0,00	0	
2,4-MCPA	µg/l		0.1	3	0	0,00	0	
Mécoprop	µg/l		0.1	3	0	0,00	0	
Triclopyr	µg/l		0.1	3	0	0,00	0	

520 PESTICIDES CARBAMATES

Paramètres	Unité	Norme		Nbre de valeurs	Valeurs observées			Observations
		Mini	Maxi		Mini	Moyenne	Maxi	
Benfuracarbe	µg/l		0.1	3	0	0,00	0	
Carbaryl	µg/l		0.1	3	0	0,00	0	
Carbendazime	µg/l		0.1	3	0	0,00	0	
Carbofuran	µg/l		0.1	3	0	0,00	0	
Fenoxycarbe	µg/l		0.1	3	0	0,00	0	
Méthomyl	µg/l		0.1	3	0	0,00	0	
Pyrimicarbe	µg/l		0.1	3	0	0,00	0	

530 PESTICIDES ORGANOCHLORES

Paramètres	Unité	Norme		Nbre de valeurs	Valeurs observées			Observations
		Mini	Maxi		Mini	Moyenne	Maxi	
Aldrine	µg/l		0.03	3	0	0,00	0	
Dieldrine	µg/l		0.03	3	0	0,00	0	
Endosulfan alpha	µg/l		0.1	3	0	0,00	0	
Endosulfan bêta	µg/l		0.1	3	0	0,00	0	
Endosulfan sulfate	µg/l		0.1	3	0	0,00	0	
Endrine	µg/l		0.1	3	0	0,00	0	
HCH gamma (lindane)	µg/l		0.1	3	0	0,00	0	
Heptachlore	µg/l		0.03	3	0	0,00	0	
Heptachlore époxide	µg/l		0.03	3	0	0,00	0	
Isodrine	µg/l		0.1	3	0	0,00	0	
Organochlorés totaux	µg/l		0.5	3	0	0,00	0	
Oxadiazon	µg/l		0.1	3	0	0,00	0	

540 PESTICIDES ORGANOPHOSPHORES

Paramètres	Unité	Norme		Nbre de valeurs	Valeurs observées			Observations
		Mini	Maxi		Mini	Moyenne	Maxi	
Cadusafos	µg/l		0.1	3	0	0,00	0	
Chlorfenvinphos	µg/l		0.1	3	0	0,00	0	
Chlorméphas	µg/l		0.1	3	0	0,00	0	
Chlorpyrifos éthyl	µg/l		0.1	3	0	0,00	0	
Chlorpyrifos méthyl	µg/l		0.1	3	0	0,00	0	
Diazinon	µg/l		0.1	3	0	0,00	0	
Diméthoate	µg/l		0.1	3	0	0,00	0	
Isofenos	µg/l		0.1	3	0	0,00	0	
Malathion	µg/l		0.1	3	0	0,00	0	
Ométhoate	µg/l		0.1	3	0	0,00	0	
Organophosphorés totaux	µg/l		0.5	3	0	0,00	0	
Parathion éthyl	µg/l		0.1	3	0	0,00	0	
Parathion méthyl	µg/l		0.1	3	0	0,00	0	
Propargite	µg/l		0.1	3	0	0,00	0	
Terbuphos	µg/l		0.1	3	0	0,00	0	
Vamidothion	µg/l		0.1	3	0	0,00	0	

550 PESTICIDES TRIAZINES

Paramètres	Unité	Norme		Nbre de valeurs	Valeurs observées			Observations
		Mini	Maxi		Mini	Moyenne	Maxi	
Atrazine	µg/l		0.1	3	0	0,00	0	
Métamitron	µg/l		0.1	3	0	0,00	0	
Simazine	µg/l		0.1	3	0	0,00	0	
Terbuthylazin	µg/l		0.1	3	0	0,00	0	
Terbutryne	µg/l		0.1	3	0	0,00	0	

552 METABOLITES DES TRIAZINES

Paramètres	Unité	Norme		Nbre de valeurs	Valeurs observées			Observations
		Mini	Maxi		Mini	Moyenne	Maxi	
Atrazine déséthyl	µg/l		0.1	3	0	0,00	0	
Atrazine-déisopropyl	µg/l		0.1	3	0	0,00	0	
Terbuthylazin déséthyl	µg/l		0.1	3	0	0,00	0	

560 PESTICIDES AMIDES, ACETAMIDES, ...

Paramètres	Unité	Norme		Nbre de valeurs	Valeurs observées			Observations
		Mini	Maxi		Mini	Moyenne	Maxi	
Acétochlore	µg/l		0.1	3	0	0,00	0	
Alachlore	µg/l		0.1	3	0	0,00	0	
Cymoxanil	µg/l		0.1	3	0	0,00	0	
Diméthénamide	µg/l		0.1	3	0	0,00	0	
Métolachlore	µg/l		0.1	3	0	0,00	0	
Napropamide	µg/l		0.1	3	0	0,00	0	
Oryzalin	µg/l		0.1	3	0	0,00	0	
Propachlore	µg/l		0.1	3	0	0,00	0	
Tébutam	µg/l		0.1	3	0	0,00	0	
Tolyfluanide	µg/l		0.1	3	0	0,00	0	

580 PESTICIDES UREES SUBSTITUEES

Paramètres	Unité	Norme		Nbre de valeurs	Valeurs observées			Observations
		Mini	Maxi		Mini	Moyenne	Maxi	
Chlortoluron	µg/l		0.1	3	0	0,00	0	
Diuron	µg/l		0.1	3	0	0,00	0	
Isoproturon	µg/l		0.1	3	0	0,00	0	
Linuron	µg/l		0.1	3	0	0,00	0	
Monolinuron	µg/l		0.1	3	0	0,00	0	

585 PESTICIDES SULFONYLUREES

Paramètres	Unité	Norme		Nbre de valeurs	Valeurs observées			Observations
		Mini	Maxi		Mini	Moyenne	Maxi	
Metsulfuron méthyl	µg/l		0.1	3	0	0,00	0	
Nicosulfuron	µg/l		0.1	3	0	0,00	0	

590 PESTICIDES PYRETHRINOIDES

Paramètres	Unité	Norme		Nbre de valeurs	Valeurs observées			Observations
		Mini	Maxi		Mini	Moyenne	Maxi	
Cyperméthrine	µg/l		0.1	3	0	0,00	0	
Deltaméthrine	µg/l		0.1	3	0	0,00	0	
Lambda Cyhalothrine	µg/l		0.1	3	0	0,00	0	

600 PESTICIDES NITROPHENOLS ET ALCOOLS

Paramètres	Unité	Norme		Nbre de valeurs	Valeurs observées			Observations
		Mini	Maxi		Mini	Moyenne	Maxi	
Bromoxynil	µg/l		0.1	3	0	0,00	0	
Dicamba	µg/l		0.1	3	0	0,00	0	
Dinoterbe	µg/l		0.1	3	0	0,00	0	
Imazaméthabenz	µg/l		0.1	3	0	0,00	0	
loxynil	µg/l		0.1	3	0	0,00	0	

650 PESTICIDES TRIAZOLES

Paramètres	Unité	Norme		Nbre de valeurs	Valeurs observées			Observations
		Mini	Maxi		Mini	Moyenne	Maxi	
Aminotriazole	µg/l		0.1	3	0	0,00	0	
Epoxyconazole	µg/l		0.1	3	0	0,00	0	
Fludioxonil	µg/l		0.1	3	0	0,00	0	
Flusilazol	µg/l		0.1	3	0	0,00	0	
Myclobutanil	µg/l		0.1	3	0	0,00	0	
Tébuconazole	µg/l		0.1	3	0	0,00	0	
Triadiméfon	µg/l		0.1	3	0	0,00	0	

700 PESTICIDES STROBILURINES

Paramètres	Unité	Norme		Nbre de valeurs	Valeurs observées			Observations
		Mini	Maxi		Mini	Moyenne	Maxi	
Azoxystrobine	µg/l		0.1	3	0	0,00	0	

800 PESTICIDES DIVERS

Paramètres	Unité	Norme		Nbre de valeurs	Valeurs observées			Observations
		Mini	Maxi		Mini	Moyenne	Maxi	
<i>Aclonifen</i>	µg/l		0.1	3	0	0,00	0	
<i>AMPA</i>	µg/l		0.1	3	0	0,00	0	
<i>Benoxacor</i>	µg/l		0.1	3	0	0,00	0	
<i>Bentazone</i>	µg/l		0.1	3	0	0,00	0	
<i>Bromacil</i>	µg/l		0.1	3	0	0,00	0	
<i>Captane</i>	µg/l		0.1	3	0	0,00	0	
<i>Chloroméquat chlorure</i>	µg/l		0.1	3	0	0,00	0	
<i>Chlorothalonil</i>	µg/l		0.1	3	0	0,00	0	
<i>Clopyralid</i>	µg/l		0.1	3	0	0,00	0	
<i>Cyprodinil</i>	µg/l		0.1	3	0	0,00	0	
<i>Dichlobénil</i>	µg/l		0.1	3	0	0,00	0	
<i>Diméthomorphe</i>	µg/l		0.1	3	0	0,00	0	
<i>Fenpropidin</i>	µg/l		0.1	3	0	0,00	0	
<i>Fenpropimorphe</i>	µg/l		0.1	3	0	0,00	0	
<i>Fipronil</i>	µg/l		0.1	3	0	0,00	0	
<i>Folpel</i>	µg/l		0.1	3	0	0,00	0	
<i>Glufosinate</i>	µg/l		0.1	3	0	0,00	0	
<i>Glyphosate</i>	µg/l		0.1	3	0	0,00	0	
<i>Imidaclopride</i>	µg/l		0.1	3	0	0,00	0	
<i>Iprodione</i>	µg/l		0.1	3	0	0,00	0	
<i>Isoxaflutole</i>	µg/l		0.1	3	0	0,00	0	
<i>Métalaxyle</i>	µg/l		0.1	3	0	0,00	0	
<i>Norflurazon</i>	µg/l		0.1	3	0	0,00	0	
<i>Oxadixyl</i>	µg/l		0.1	3	0	0,00	0	
<i>Oxyfluorfen</i>	µg/l		0.1	3	0	0,00	0	
<i>Pendiméthaline</i>	µg/l		0.1	3	0	0,00	0	
<i>Prochloraze</i>	µg/l		0.1	3	0	0,00	0	
<i>Procymidone</i>	µg/l		0.1	3	0	0,00	0	
<i>Pyridate</i>	µg/l		0.1	3	0	0,00	0	
<i>Pyrifénox</i>	µg/l		0.1	3	0	0,00	0	
<i>Pyriméthanil</i>	µg/l		0.1	3	0	0,00	0	
<i>Tébufénozide</i>	µg/l		0.1	3	0	0,00	0	
<i>Tétraconazole</i>	µg/l		0.1	3	0	0,00	0	
<i>Total des pesticides analysés</i>	µg/l		0.5	3	0	0,00	0	
<i>Trifluraline</i>	µg/l		0.1	3	0	0,00	0	

DELEGATION TERRITORIALE
DES PYRENEES-ATLANTIQUES

C - Indicateur d'avancement de la protection de la ressource en eau

Cet indicateur est demandé en application du décret n°2007-675 du 2 mai 2007, de l'arrêté du 2 mai 2007 et de la circulaire n° 12/DE du 28 avril 2008 relatifs aux rapports annuels sur le prix et la qualité des services publics d'eau et d'assainissement.

En cas d'achat d'eau à d'autres services publics d'eau potable ou de ressources multiples, l'indicateur est établi pour chaque ressource et une valeur globale est calculée en tenant compte des volumes annuels d'eau produits ou achetés à d'autres services publics d'eau potable.

Règles de calcul : La valeur de l'indicateur est fixée comme suit :

- 0 % Aucune action
- 20 % Études environnementale et hydrogéologique en cours
- 40 % Avis de l'hydrogéologue rendu
- 50 % Dossier recevable déposé en préfecture
- 60 % Arrêté préfectoral
- 80 % Arrêté préfectoral complètement mis en oeuvre (terrains acquis, servitudes mises en place, travaux terminés) tel que constaté en application de la circulaire DGS-SDA 2005-59 du 31 janvier 2005
- 100 % Arrêté préfectoral complètement mis en oeuvre (comme ci-dessus), et mise en place d'une procédure de suivi de l'application de l'arrêté.

Au delà de 80 % l'appréciation de l'indicateur d'avancement est de la compétence du maître d'ouvrage.

La collectivité doit mettre en oeuvre une surveillance effective du respect des prescriptions de l'arrêté de DUP instaurant les périmètres de protection réglementaires autour de ce captage. Il est demandé qu'un bilan annuel de cette surveillance soit transmis à l'Agence Régionale de Santé pour justifier de cette surveillance.

Code et nom de l'unité de gestion : 0051 SYNDICAT MIXTE DU NORD-EST DE PAU

Dépt	Code Captage	Nom du captage	D.U.P. - Date	Indice	Débit	Indice pondéré (*)	Indice consolidé /UGE (**)
064	064000022	OUZOM		0,40	4500	1800,0	
064	064000027	AYGUE NEGRE		0,40	600	240,0	
064	064000055	BORDES F1 - LAS ARTIGUES	09/03/2006	0,80	816	652,8	
064	064000056	BORDES F2	09/03/2006	0,80	2640	2112,0	
064	064000057	BORDES F3 STATION	09/03/2006	0,80	4032	3225,6	
064	064000058	BORDES F4	09/03/2006	0,80	1992	1593,6	
064	064000059	FORAGE DE BUROSSE MENDOUSSE	04/01/2011	0,80	600	480,0	
064	064000145	AYGUE BLANQUE		0,40	600	240,0	
064	064001560	LALONGUE	06/02/2004	0,80	3000	2400,0	
064	064001621	BAUDREIX F1	27/06/2006	0,80	3600	2880,0	
064	064001702	FORAGE DE LESPIELLE (F1)	07/05/2008	0,80	4000	3200,0	
064	064001703	FORAGE DE SIMACOURBE (F2)	07/05/2008	0,80	4000	3200,0	
Total	12				30380	22024,0	72,5 %

(*) Indice pondéré : indice d'avancement du captage x débit du captage

(**) indice consolidé/UGE : somme des indices pondérés de l'UGE / somme des débits de l'UGE